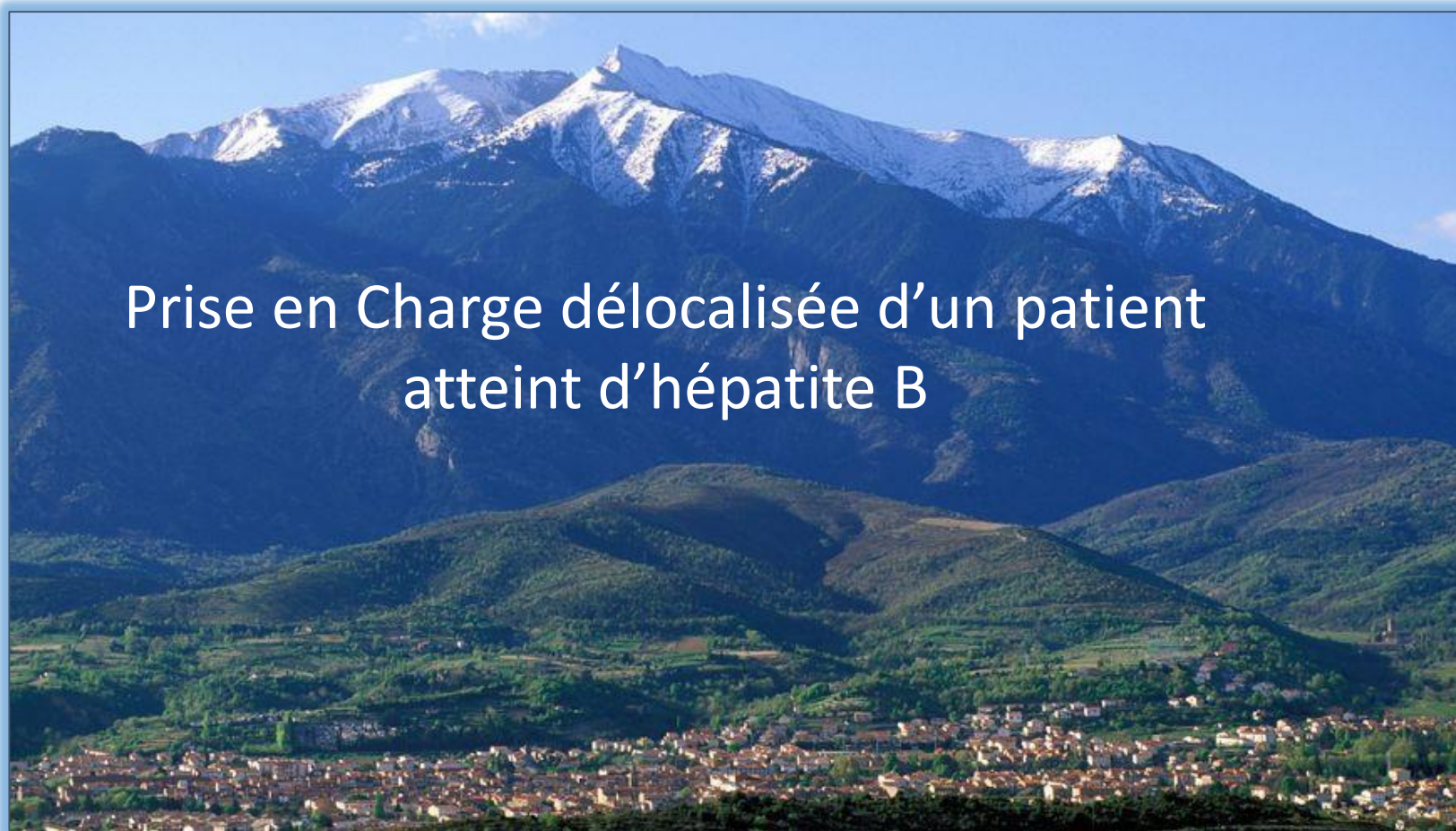


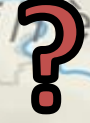
Parcours de soin, prévention, vaccination et dépistage Quelles spécificités hors des grands centres urbains ?



Prise en Charge délocalisée d'un patient
atteint d'hépatite B



Où?



10 km

Dépistages:

SMIT avec CEGIDD

EMH sur demande ou recommandations/facteurs de risques en complément VHC/VIH

Médecin généraliste, spécialiste et autres libéraux

Quelles populations

D'abord, concentrons nous sur Prades et plus précisément sur la consultation de l'Equipe Mobile Hépatites au CCAS:



2 types de publics sont orientés souvent sur une indication de suivis des VHB connus

Quelles populations

- Des migrants accueillis et hébergés dans des centres d'Accueil pour demandeurs d'asile comme les CAO de Olette, de Vernet les Bains ou le CADA de Fuilla

Quelles populations

- Des patients orientés par Médecins ou Gastro-entérologues libéraux pour avis ou demandes d'examens complémentaires

Quelles populations

Sur d'autres territoires, à Céret par exemple, nous intervenons sur un CHRS / Accueil de jour donc en milieu précaire avancé plus sur orientations:

- de l'IDE de la structure lorsque le VHB est annoncé directement lors du recueil de données des nouveaux arrivants
 - De centre de dépistage de CHP lors de sérologies VHB positives

Quels soins apporter?

- Recueil de données biologiques, antécédents, macro cible,
- Examens complémentaires si nécessaires (bilan biologique, dépistage entourage, orientation entourage vers professionnels de santé pour vaccination si nécessaire.)
- Réalisation Fibroscan si CV quantifiée connue
- Passage en Réunion de Concertation Pluridisciplinaire, avec avis hépatologue.

Quels soins apporter?

➤ Suite:

En fonction de la RCP:

- Mise en place de traitement (ordonnance et éducation remise par IDE EMH sous protocole, consultation avec hépatologue en fonction des anomalies biologiques et/ou résultats Fibroscan trop élevé*)
- Mise en place de surveillance (CV basse, Fibrose, enzymes hépatiques normales)

➔ Réévaluation lors d'une consultation de contrôle à 3 à 6 mois.

*dans ce cas: possibilité d'organiser rapidement des examens complémentaires en hospitalisation de jour dans le service de Gastro-Entérologie du Centre Hospitalier



Merci

LES 1^{ERS}

Etats
Généraux
DE L' **H**épatite
B



HERVET Jérémy IDE EMH