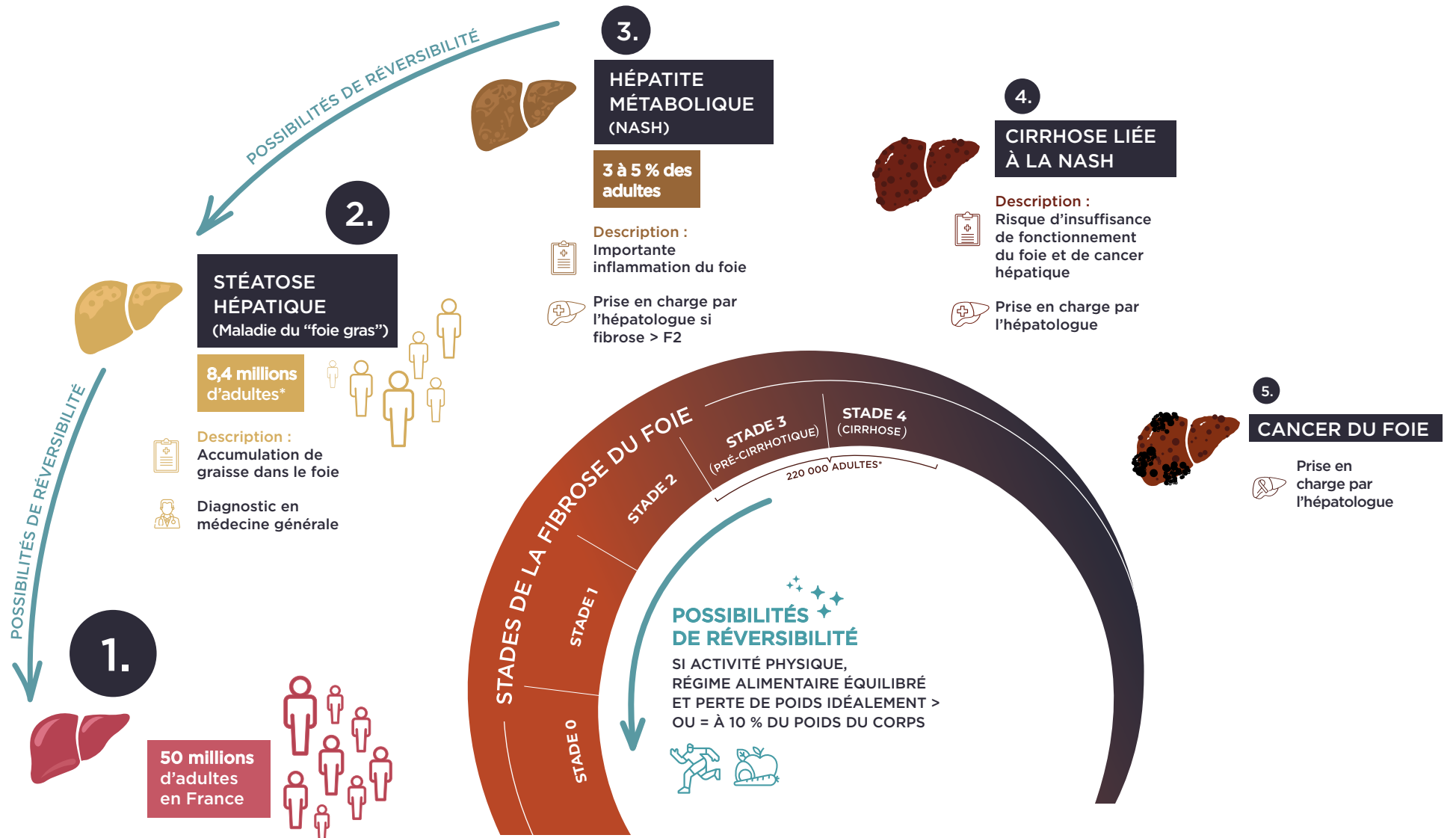




EVOLUTION DE LA STÉATOHÉPATITE MÉTABOLIQUE

FACTEURS DE RISQUE

- Surpoids ou obésité
- Diabète de type II
- Syndrome métabolique



*Source: [https://www.gastrojournal.org/article/S0016-5085\(20\)30567-9/fulltext?referrer=https%3A%2F%2Fpubmed.ncbi.nlm.nih.gov%2F](https://www.gastrojournal.org/article/S0016-5085(20)30567-9/fulltext?referrer=https%3A%2F%2Fpubmed.ncbi.nlm.nih.gov%2F)