

23E
FORUM
NATIONAL
2022

24 ET 25 NOVEMBRE, ANGERS

PRÉVENIR, DÉPISTER, GUÉRIR :
NE LAISSONS PLUS LES PERSONNES
MALADES DU FOIE MOURIR EN SILENCE !



QUELLE PLACE DE LA CHIRURGIE BARIATRIQUE DANS LE PARCOURS DE SOINS EN 2022 ?

Pascal Mélin

Président de SOS Hépatites fédération & Maladies du foie

23E
FORUM
NATIONAL
2022

24 ET 25 NOVEMBRE, ANGERS

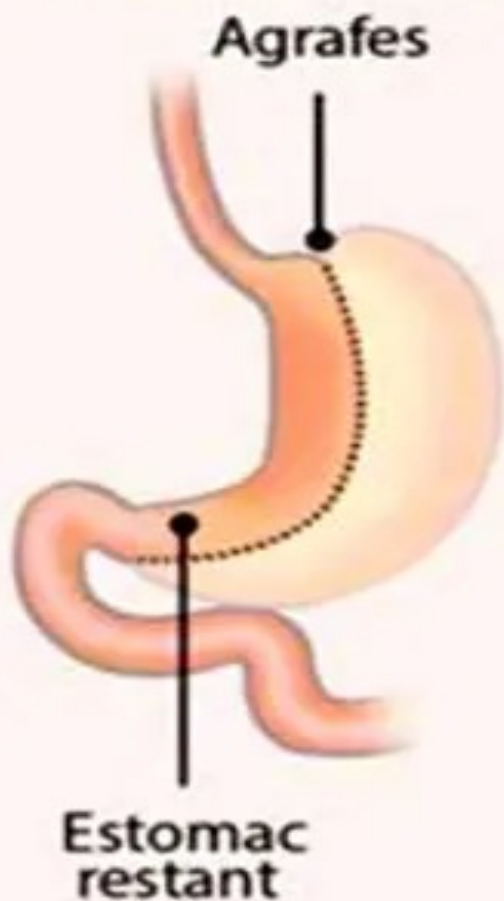
PRÉVENIR, DÉPISTER, GUÉRIR :
NE LAISSONS PLUS LES PERSONNES
MALADES DU FOIE MOURIR EN SILENCE !

sos hépatites

Fédération

Hépatites & Maladies du foie

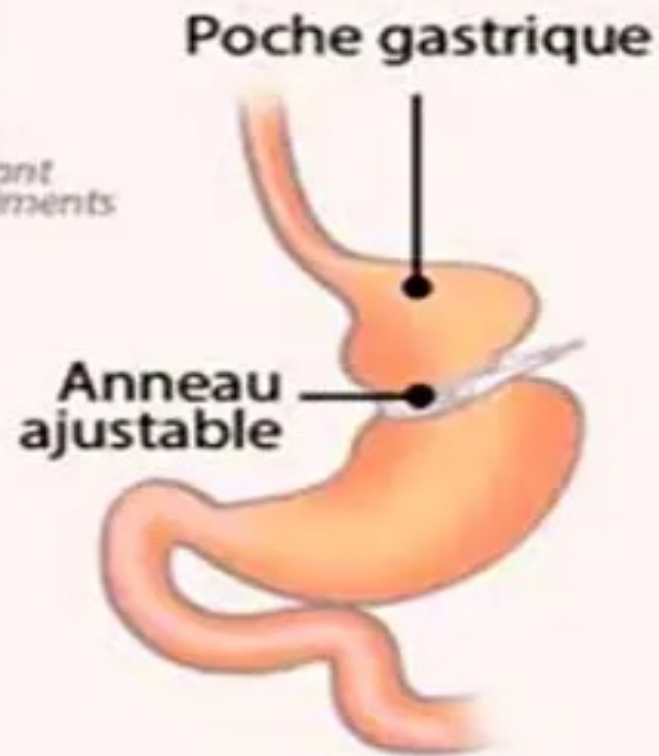
SLEEVE GASTRECTOMIE



BYPASS GASTRIQUE

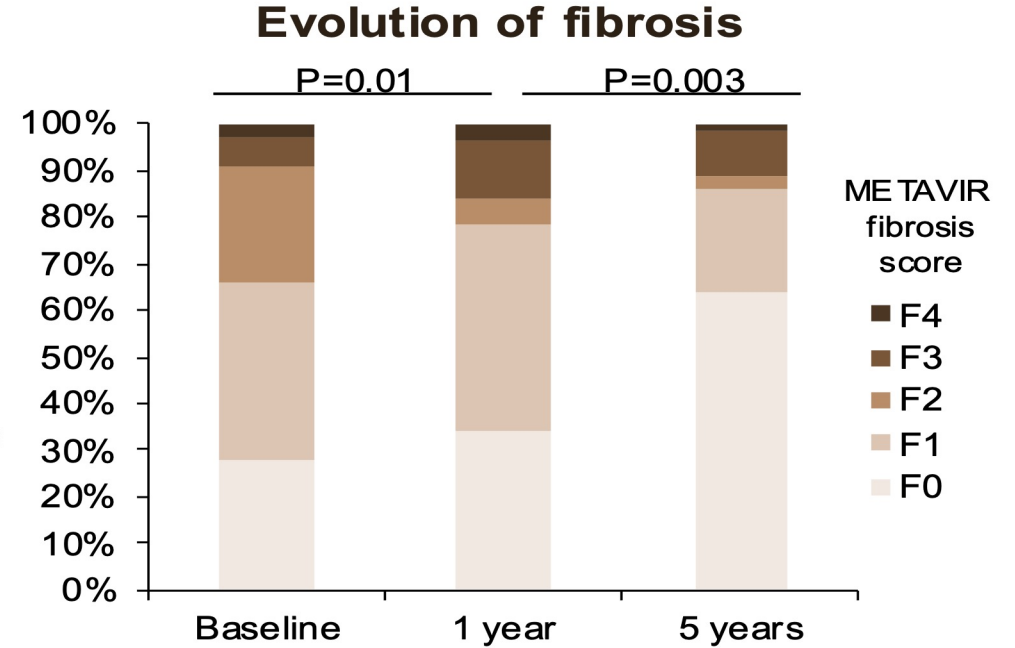
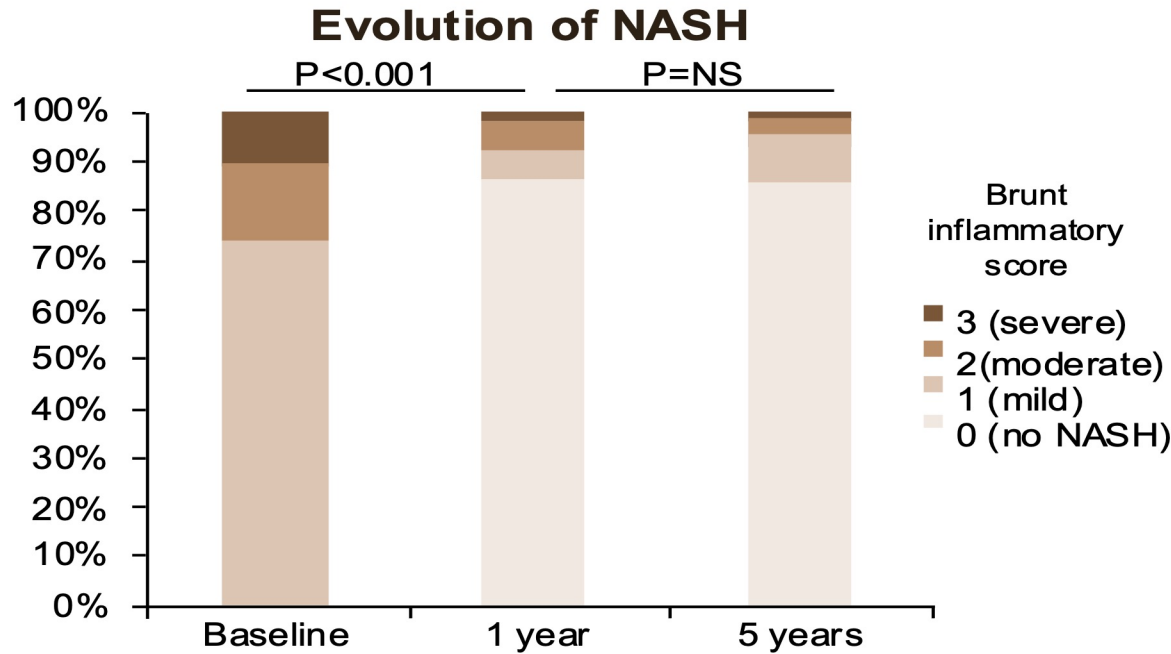


ANNEAU GASTRIQUE



L'OBÉSITÉ PROTÈGE DES ADDICTIONS !

Chirurgie bariatrique et amélioration des lésions hépatiques de la NASH





Effacité de la chirurgie bariatrique chez les patients avec forme avancée de NAFLD (1)

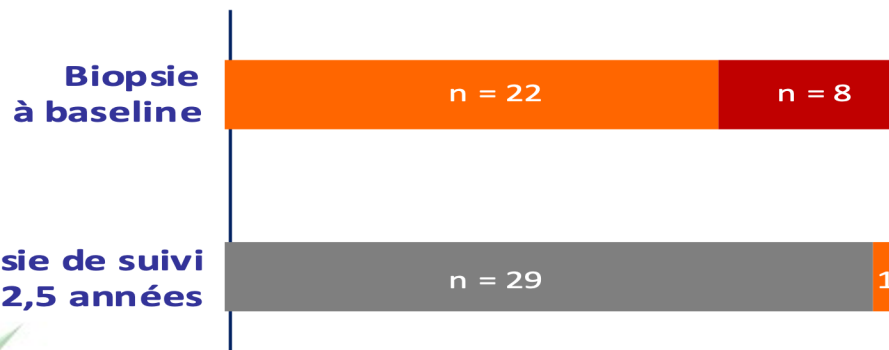
66

- L'efficacité de la chirurgie bariatrique sur les formes avancées de NAFLD n'est pas clairement établie
- Dans cette étude monocentrique, 66 patients avec une forme avancée de NAFLD (activité A3-4 et/ou fibrose F3-4 selon le SAF score) et ayant eu une chirurgie bariatrique ont accepté d'avoir une biopsie hépatique au moins un an après l'intervention (lecture centralisée)

Histologie	A3-4 / F3-4	A0-2 / F3-4	A3-4 / F0-2
Patients (n)	21	15	30

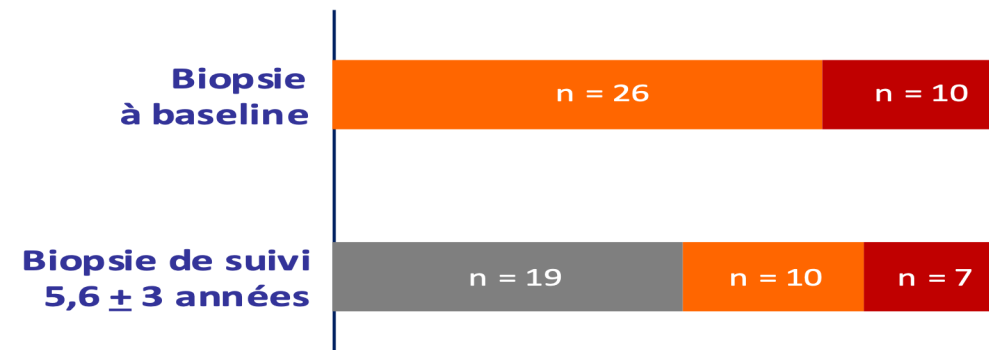
Grade d'activité

■ 0 ■ 1 ■ 2 ■ 3 ■ 4



Stade de fibrose

■ 0 ■ 1 ■ 2 ■ 3 ■ 4



Effacité de la chirurgie bariatrique chez les patients avec forme avancée de NAFLD (2)

Facteurs prédictifs indépendants de persistance de la fibrose F3 -4 après la chirurgie bariatrique

	Risque relatif (IC 95 %)	p
Age	1,08 (1,00 - 1,17)	0,046
Sleeve	7,19 (2,17 - 23,8)	0,001
Sexe	0,80 (0,26 - 2,45)	0,700
Diabète à baseline	0,41 (0,10 - 1,77)	0,236
Δ IMC	1,02 (0,94 - 1,10)	0,660

Facteurs prédictifs indépendants de foie normal après la chirurgie bariatrique

	Risque relatif (IC 95 %)	p
Age	1,00 (0,95 - 1,05)	0,920
Δ IMC	1,02 (0,93 - 1,12)	0,700
Persistance du diabète	1,80 (0,43 - 7,38)	0,410
Fibrose F0-2 à baseline	0,55 (0,31 - 0,98)	0,047

23E
FORUM
NATIONAL
2022

24 ET 25 NOVEMBRE, ANGERS

PRÉVENIR, DÉPISTER, GUÉRIR :
NE LAISSONS PLUS LES PERSONNES
MALADES DU FOIE MOURIR EN SILENCE !



Donc attention la chirurgie
bariatrique fonctionne mal chez
les hommes après 50 ans avec
des lésions sévères

23E
FORUM
NATIONAL
2022

24 ET 25 NOVEMBRE, ANGERS

PRÉVENIR, DÉPISTER, GUÉRIR :
NE LAISSONS PLUS LES PERSONNES
MALADES DU FOIE MOURIR EN SILENCE !



LA CHIRURGIE BARIATRIQUE NE PEUT ÊTRE QUE LE FIN D'UN PARCOURS

23E
FORUM
NATIONAL
2022

24 ET 25 NOVEMBRE, ANGERS
PRÉVENIR, DÉPISTER, GUÉRIR :
NE LAISSONS PLUS LES PERSONNES
MALADES DU FOIE MOURIR EN SILENCE !



ATTENTION AU TRANSFERT D'ADDICTION

RCP OBÉSITÉ

OUI IL Y A UNE PLACE POUR L'ADDICTOLOGUE

Psychiatre, diététicienne,

23E
FORUM
NATIONAL
2022

24 ET 25 NOVEMBRE, ANGERS

PRÉVENIR, DÉPISTER, GUÉRIR :
NE LAISSONS PLUS LES PERSONNES
MALADES DU FOIE MOURIR EN SILENCE !



LES TROUBLES APRÈS...

L'amaigrissement

Pb dermato

Insuffisance pancréatique

Pb musculo squelettique

Troubles carentiels

Trouble digestifs

Trouble de la sexualité

ETC...

**23E
FORUM
NATIONAL
2022**

24 ET 25 NOVEMBRE, ANGERS

**PRÉVENIR, DÉPISTER, GUÉRIR :
NE LAISSONS PLUS LES PERSONNES
MALADES DU FOIE MOURIR EN SILENCE !**



MERCI