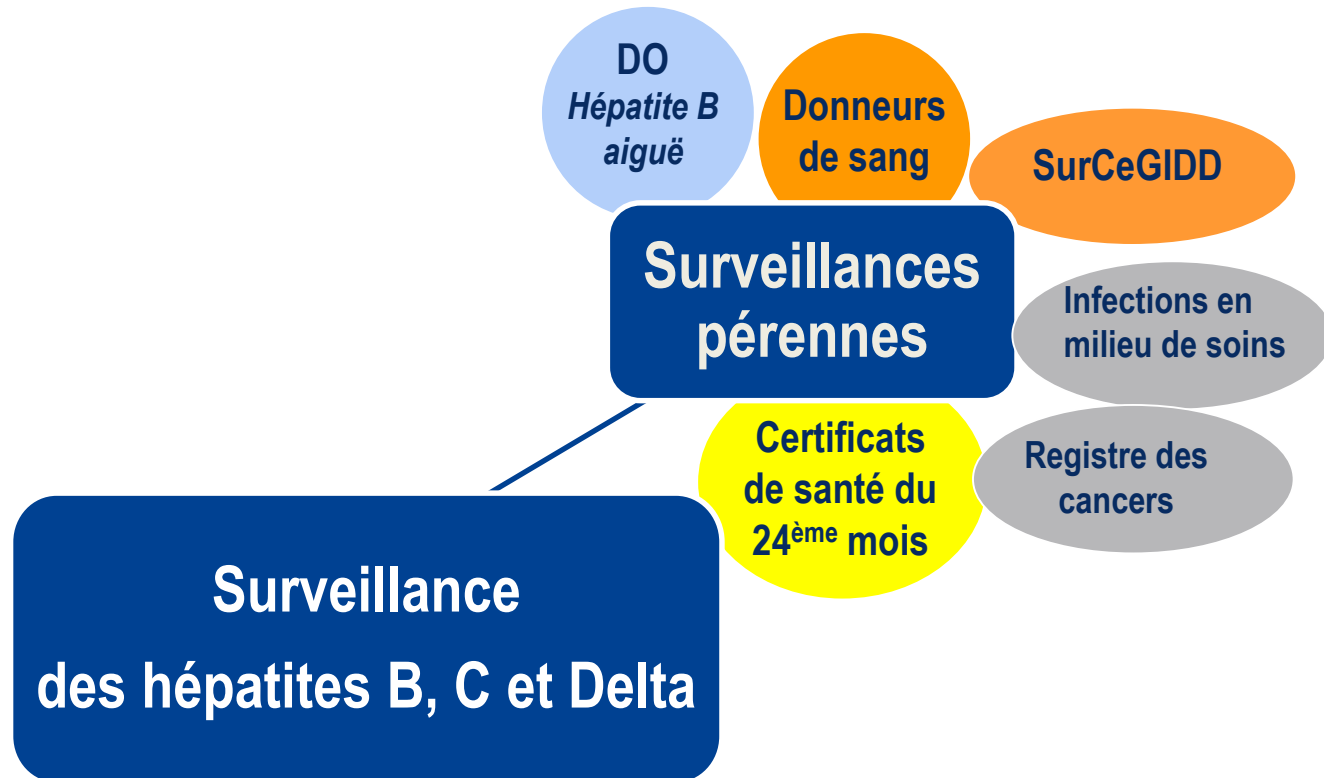


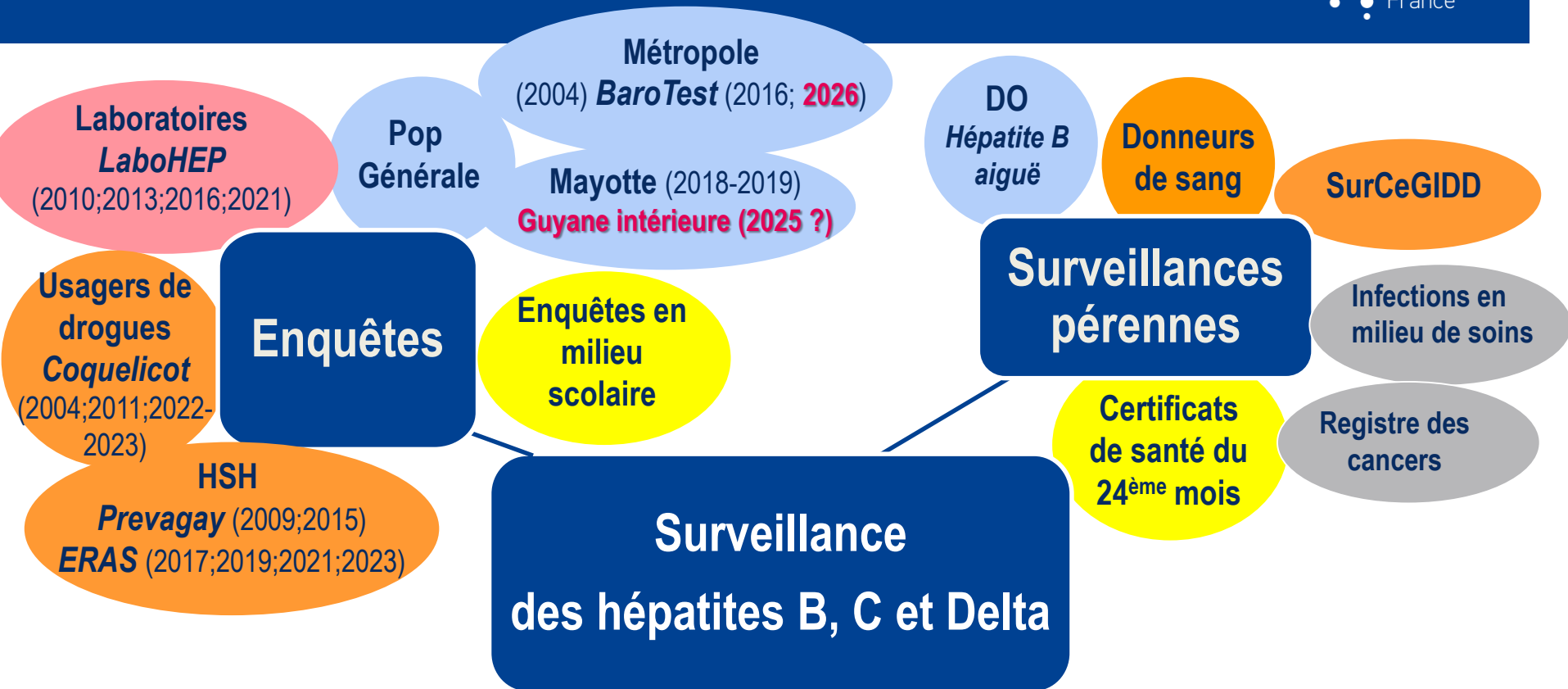
DONNÉES ÉPIDÉMIOLOGIQUES RÉCENTES SUR LES HÉPATITES B, C ET DELTA ET TRAVAUX EN COURS

Cécile Brouard, Cynthia Tamandjou, Stella Laporal, Florence Lot
Unité VIH-Hépatites B/C/D-IST - Direction des maladies infectieuses
Santé publique France

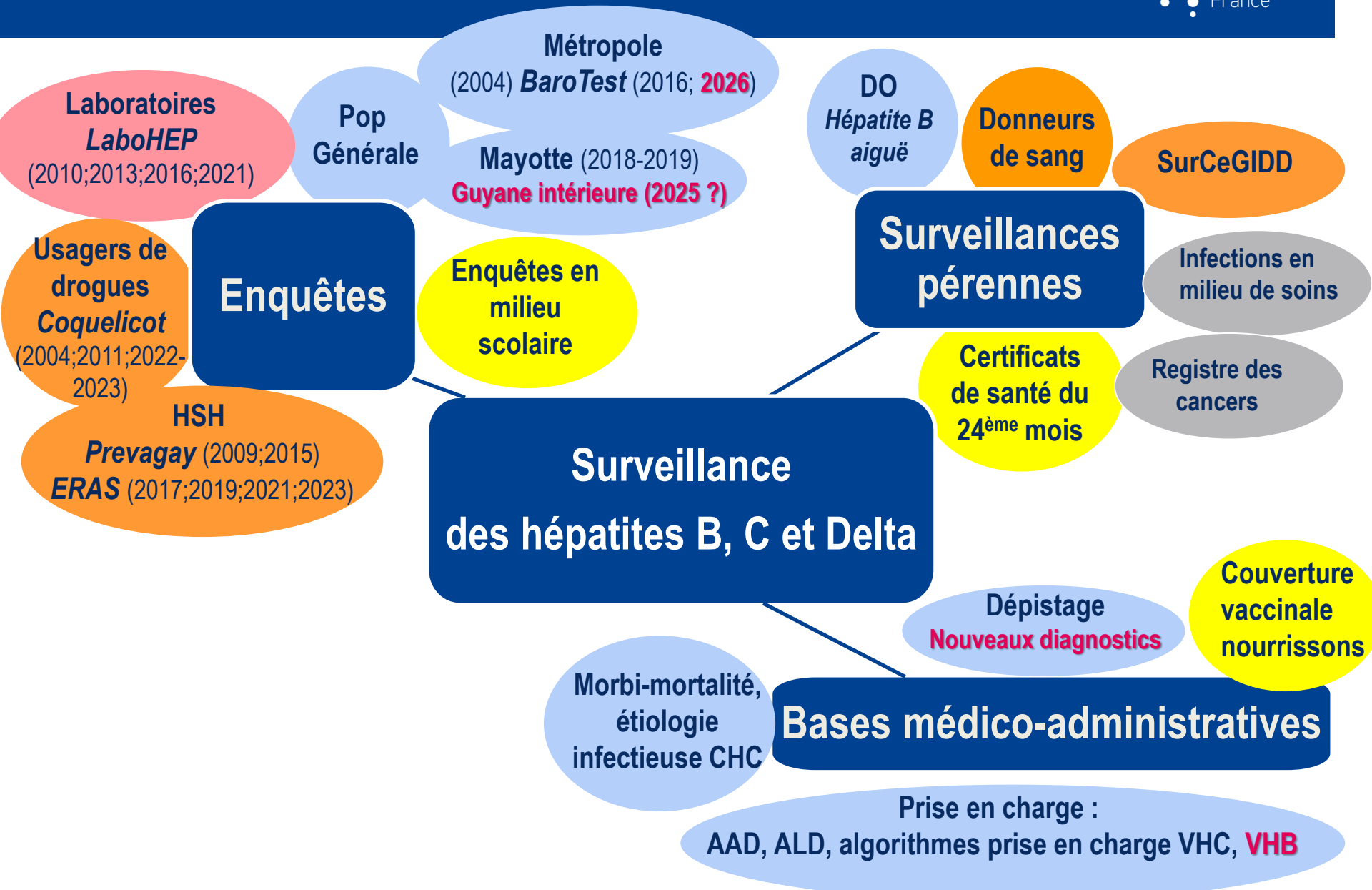
- 1) Système de surveillance
- 2) Couverture vaccinale
- 3) Dépistage et diagnostic
- 4) Prise en charge - Morbidité
- 5) Discussion - Perspectives

Surveillance des hépatites B, C et Delta

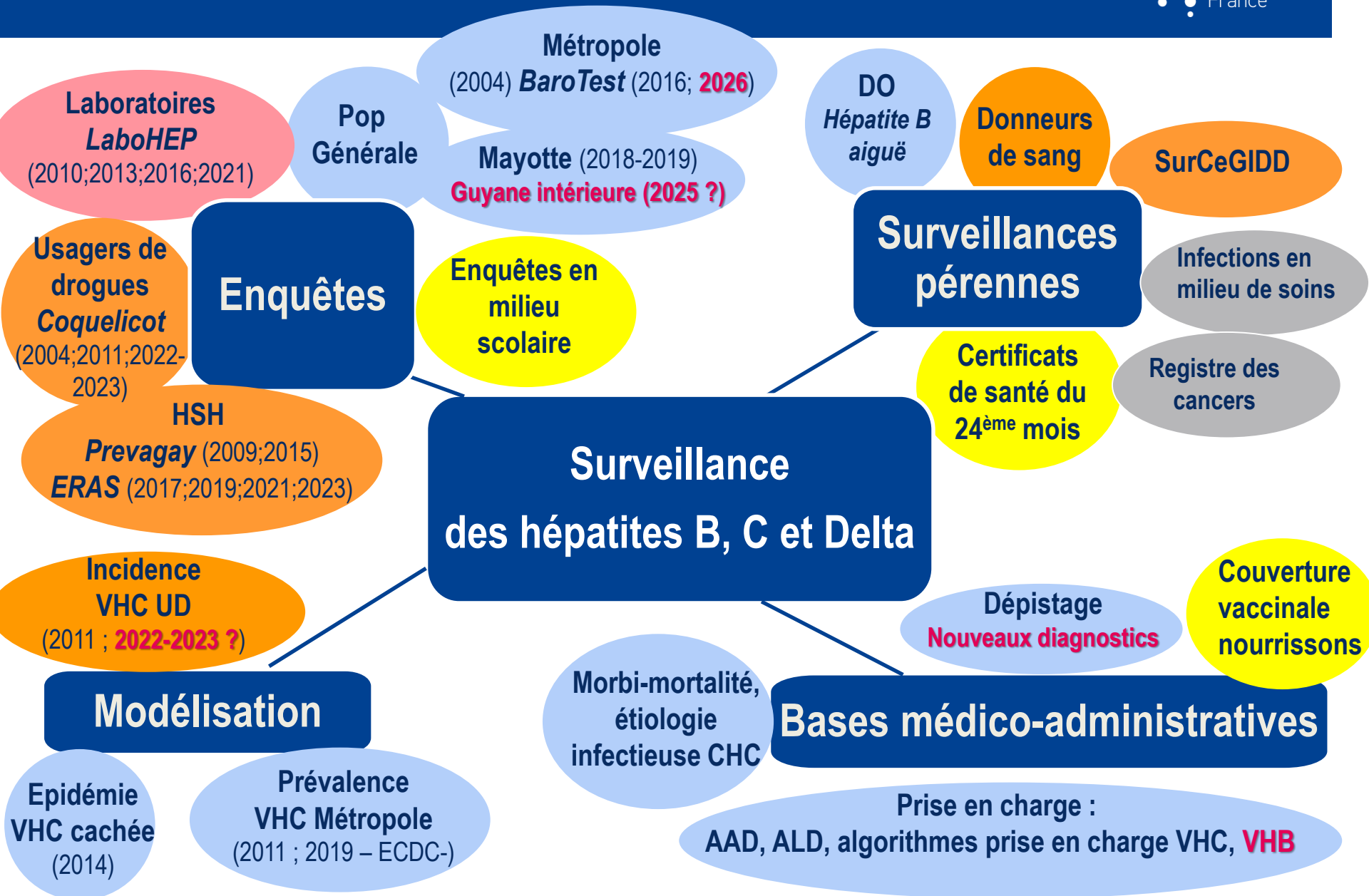




SOURCES MULTIPLES DE DONNÉES DE SURVEILLANCE



SOURCES MULTIPLES DE DONNÉES DE SURVEILLANCE

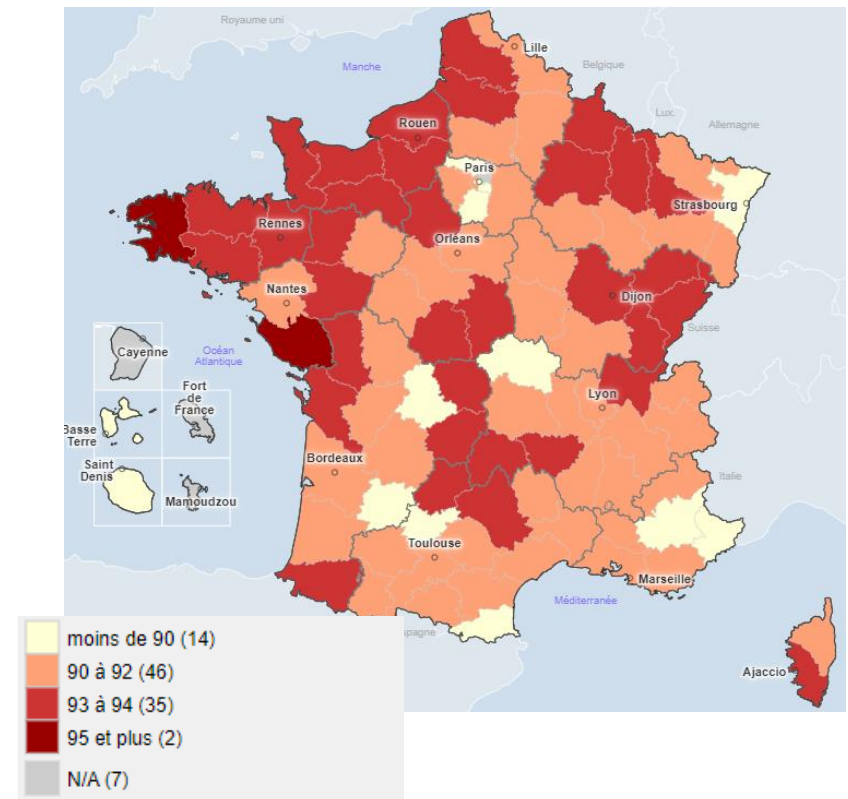
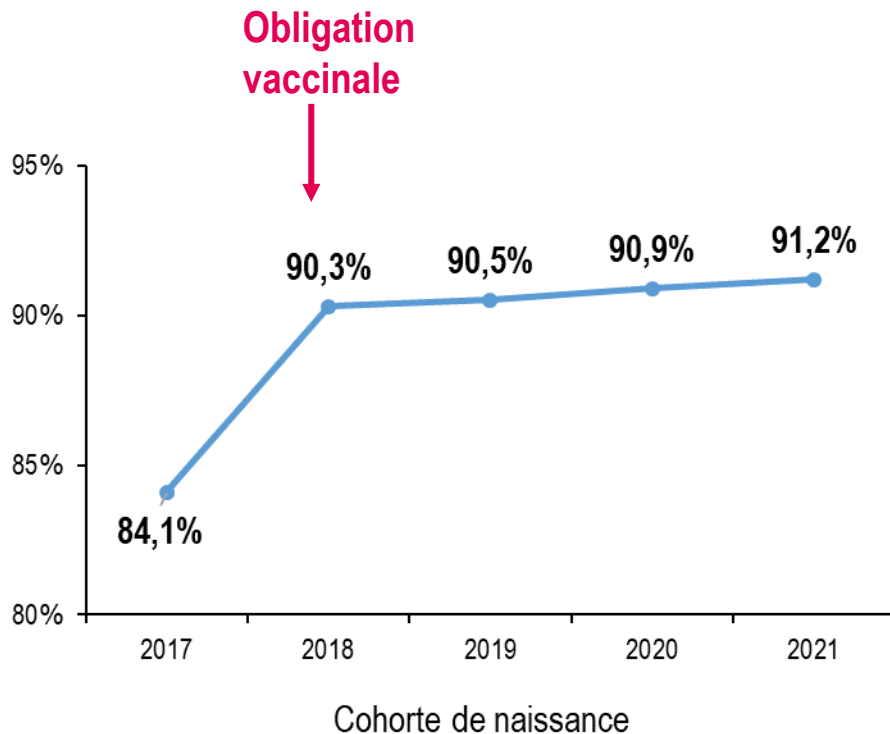


COUVERTURE VACCINALE ANTI-VHB

COUVERTURE VACCINALE ANTI-VHB À 21 MOIS (3 DOSES)

France entière : **91,2%** pour la cohorte 2021 vs. **84,1%** pour la cohorte 2017

Cohorte de naissance 2021

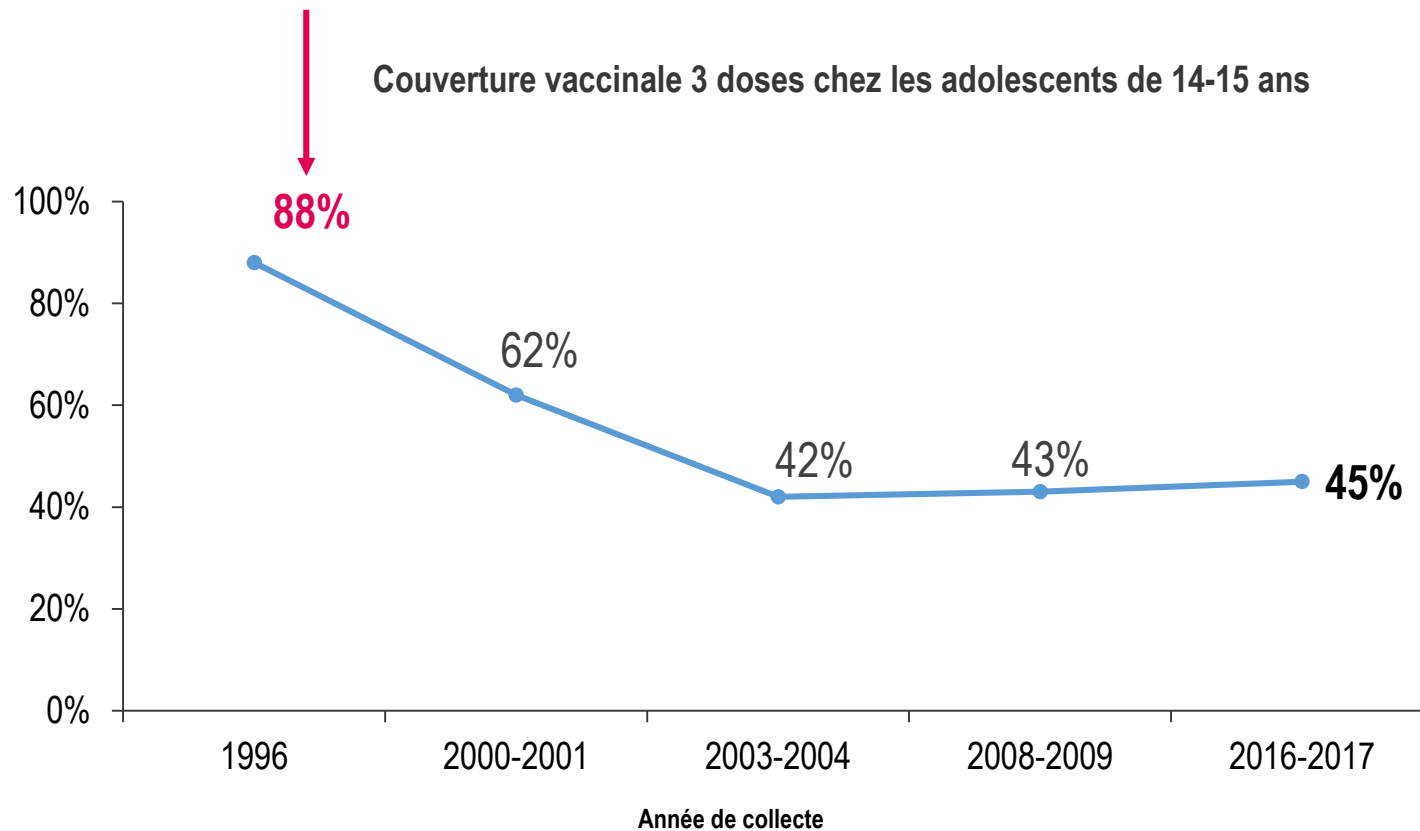


Source de données réactive mais sous-estimant la CV (hors vaccination en PMI avec vaccins gratuits)

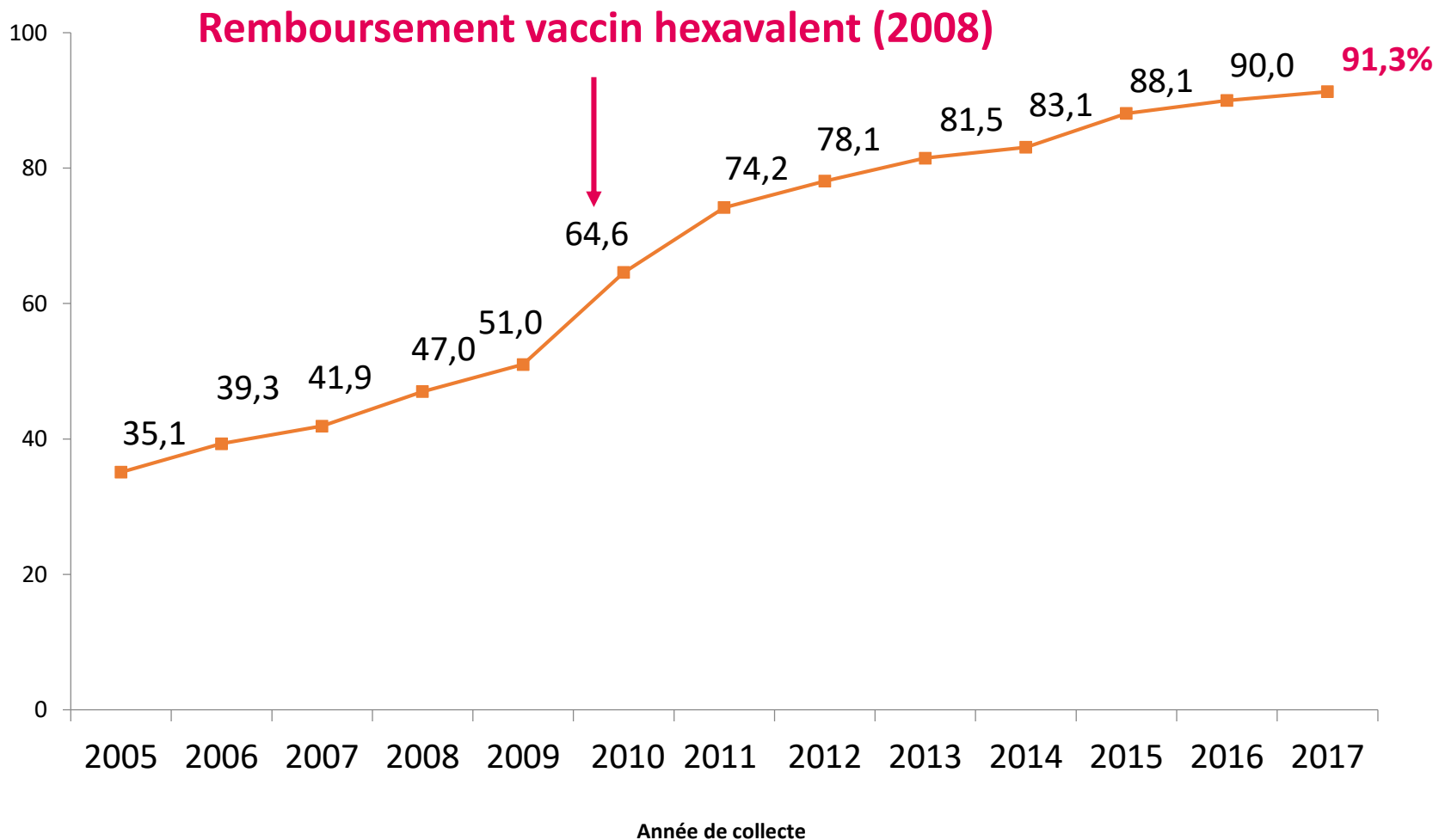
→ CV 3 doses estimée à 95,2% pour les enfants nés en 2018 à partir des certificats de santé du 24^{ème} mois

COUVERTURE VACCINALE ANTI-VHB CHEZ LES ADOLESCENTS SCOLARISÉS EN 3^{ÈME}, 1996-2017

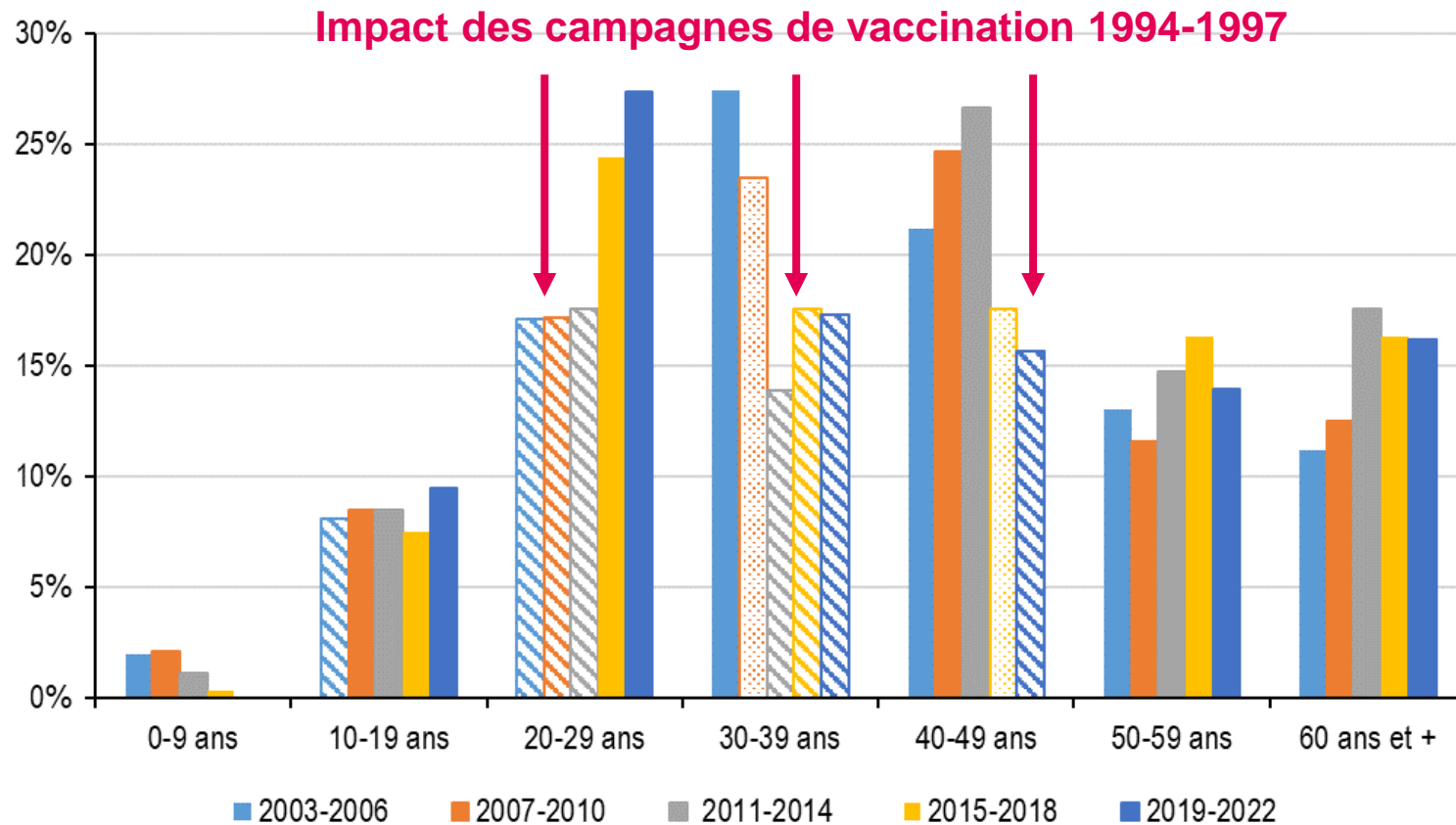
Campagnes de vaccination en milieu scolaire 1994-1997



EVOLUTION DE LA COUVERTURE VACCINALE ANTI-VHB, 24 MOIS, 3 DOSES, 2005-2017



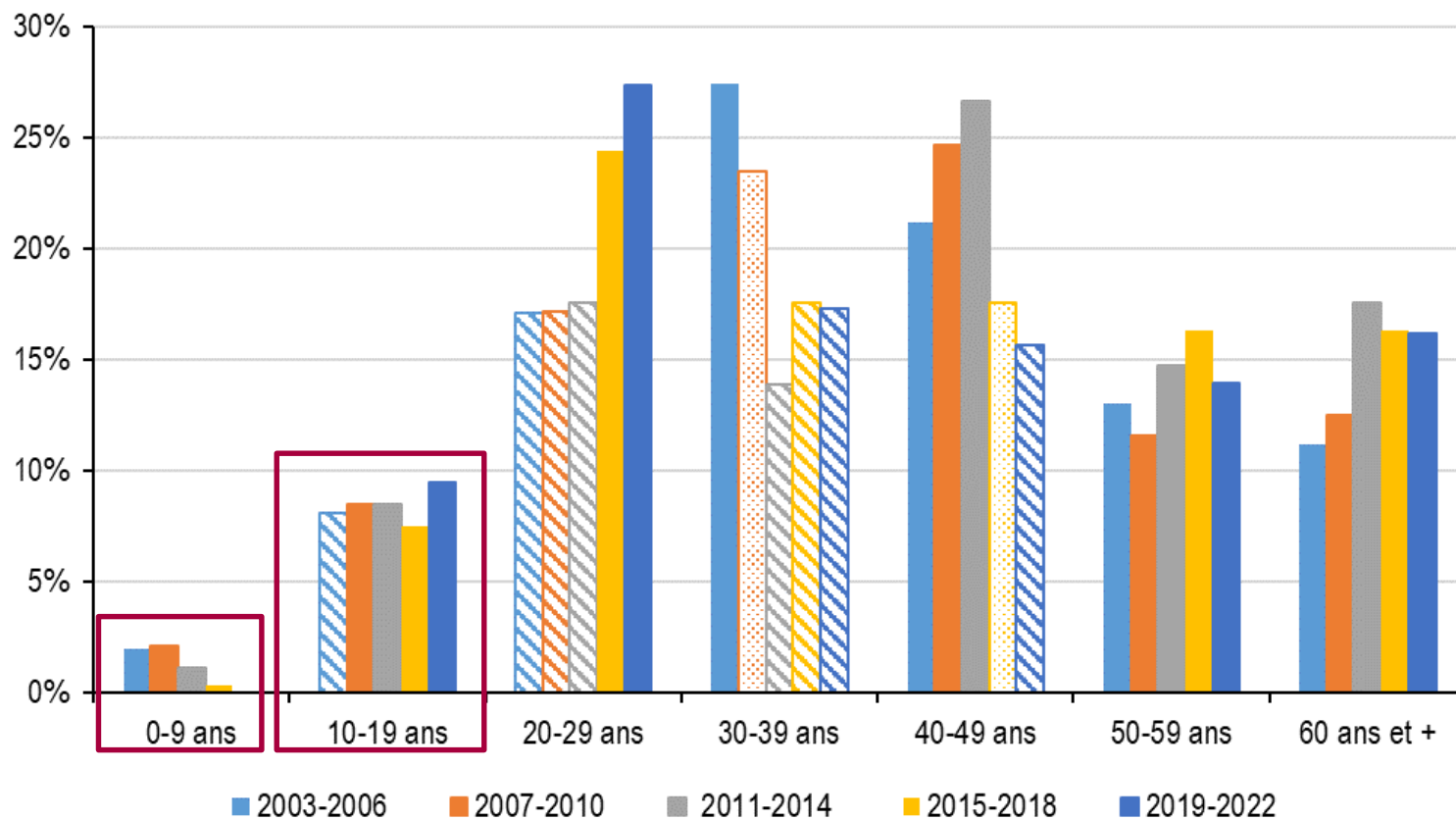
IMPACT DES CAMPAGNES DE VACCINATION 1994-1997 SUR LES CAS D'HÉPATITE B AIGÜE DÉCLARÉS, 2003-2022



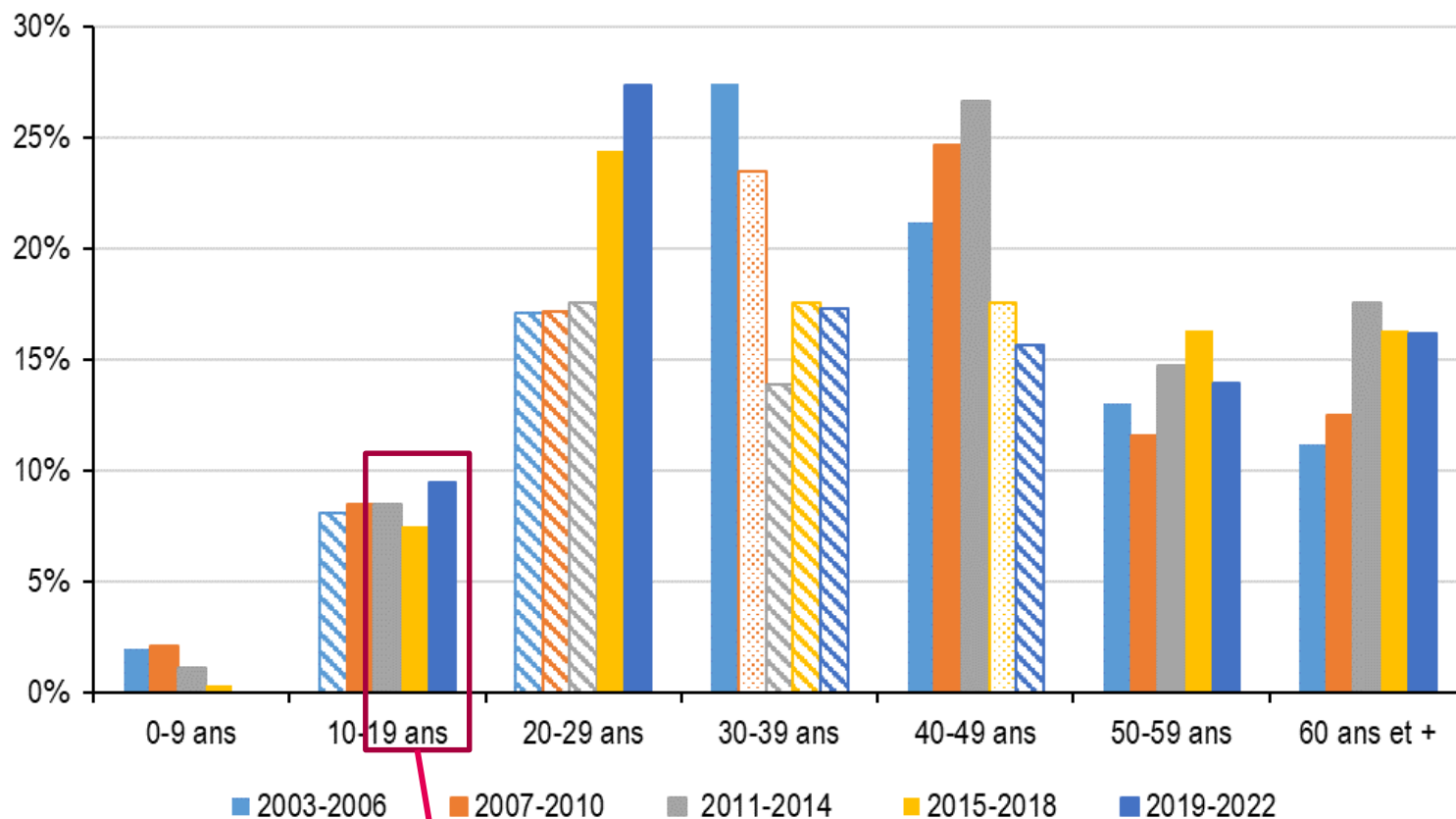
▨ génération ciblée par les campagnes de vaccination fin années 1990 (11-15 ans)

▤ génération qui a pu être partiellement vaccinée (jeunes adultes)

REPARTITION PAR CLASSE D'ÂGE DES CAS D'HÉPATITE B AIGÜE DÉCLARÉS, 2003-2022



REPARTITION PAR CLASSE D'ÂGE DES CAS D'HÉPATITE B AIGÜE DÉCLARÉS, 2003-2022



Cas déclarés d'hépatite B aiguë 2011-2022 chez les 10-19 ans :

63% de femmes vs. 24% pour les autres classes d'âges

38% de femmes nées en France vs. 8% pour les autres classes d'âges

COUVERTURE VACCINALE ANTI-VHB EN POPULATIONS SPÉCIFIQUES

Actualisation prochaine : ERAS 2023

| Populations | CV déclarée | Année | Enquête |
|--|-------------------------------------|-------|--------------------------------|
| Hommes ayant des rapport sexuels avec des hommes (HSH) <i>Multipartenaires (6 mois)</i> <i>Sous PrEP</i> <i>VIH positif</i> <i>Chemsex (6 mois)</i> | 62% 66% 89% 74% 76% | 2021 | ERAS (Enquête rapport au sexe) |
| Personnes nées en Afrique subsaharienne | 53% | 2016 | Baromètre santé |
| Usagers de drogues injecteurs | 54% | 2019 | ReCAP-OFDT |
| Usagers de drogues | 61% | 2011 | Coquelicot |

Actualisation prochaine : Coquelicot 2022-2023

DÉPISTAGE ET DIAGNOSTIC

Enquête LaboHEP 2021

- Ag HBs : **5,4 millions** de tests [IC95% : 5,1-5,7 M]
- Ac anti-VHC : **5,1 millions** de tests [IC95% : 4,9-5,4 M]

Ensemble des tests
réalisés en France

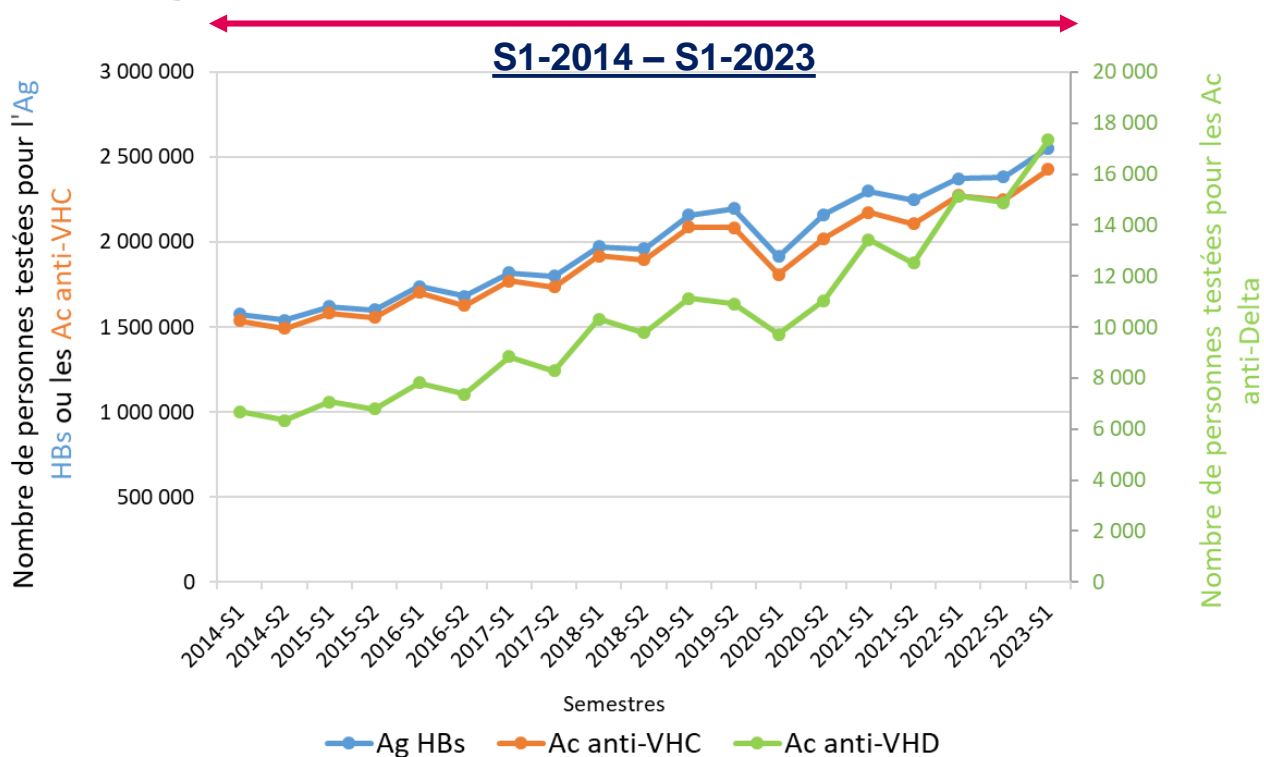
Enquête LaboHEP 2021

- Ag HBs : **5,4 millions** de tests [IC95% : 5,1-5,7 M]
- Ac anti-VHC : **5,1 millions** de tests [IC95% : 4,9-5,4 M]

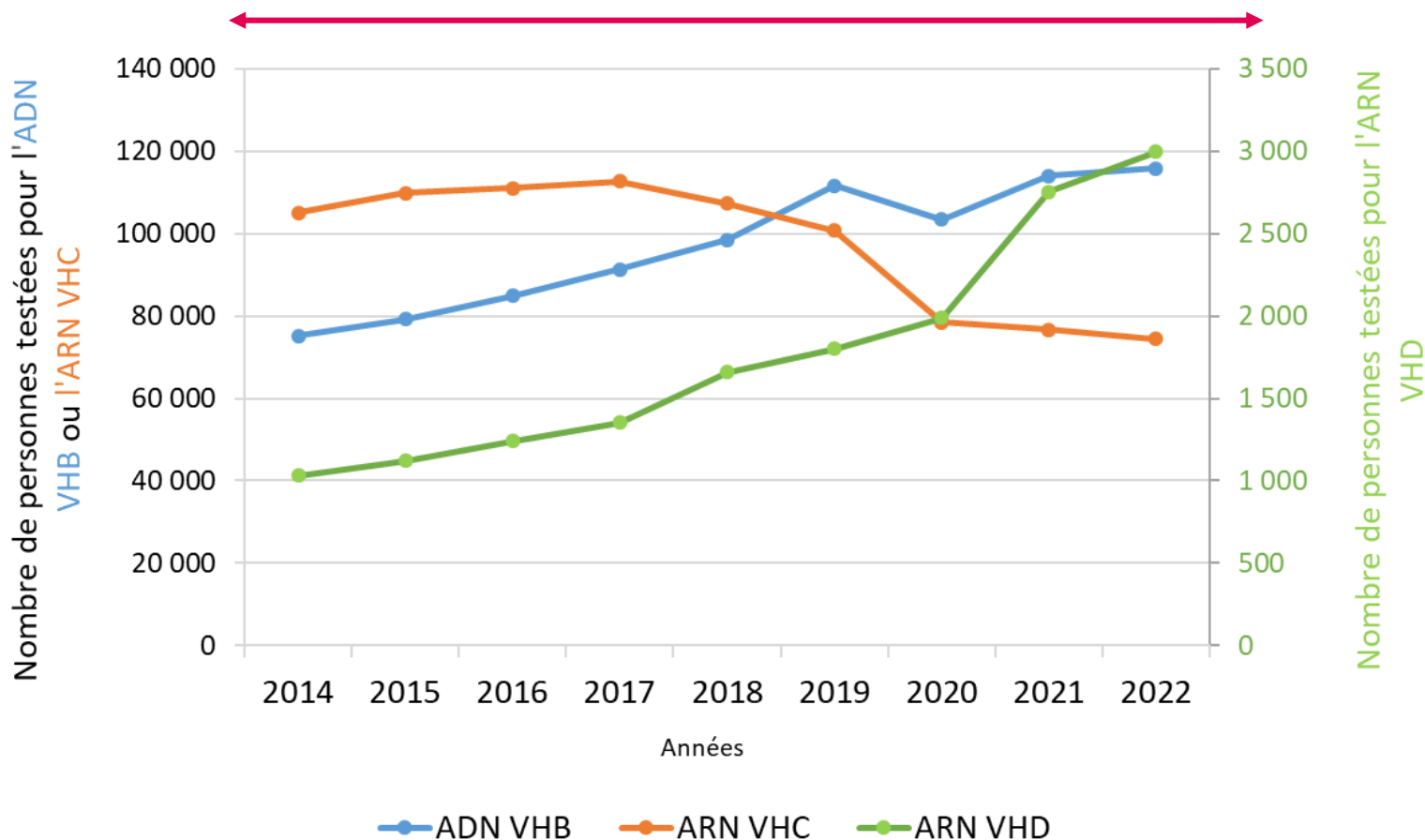
Ensemble des tests réalisés en France

SNDS

Ag HBs : +62% / Ac VHC : +58% / Ac VHD : +159%



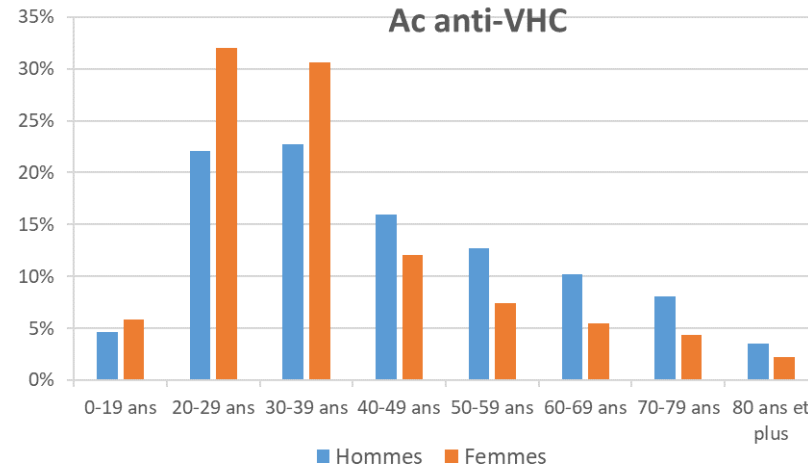
2014 – 2022 : **ADN VHB : +54%** / **ARN VHC : -29%** / **ARN VHD : +191%**



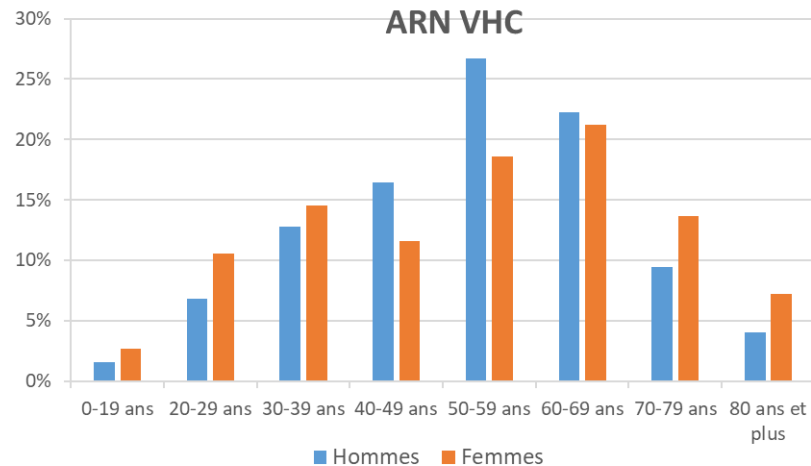
Source : Système national des données de santé (SNDS), Extraction Santé publique France, novembre 2023
PCR remboursées et réalisées par les laboratoires privés et publics (hors hospitalisations publiques)

CARACTÉRISTIQUES DÉMOGRAPHIQUES DES PERSONNES TESTÉES POUR LES AC ANTI-VHC ET L'ARN VHC EN 2022 (SNDS)

Une majorité de femmes testées pour les Ac anti-VHC : 62%



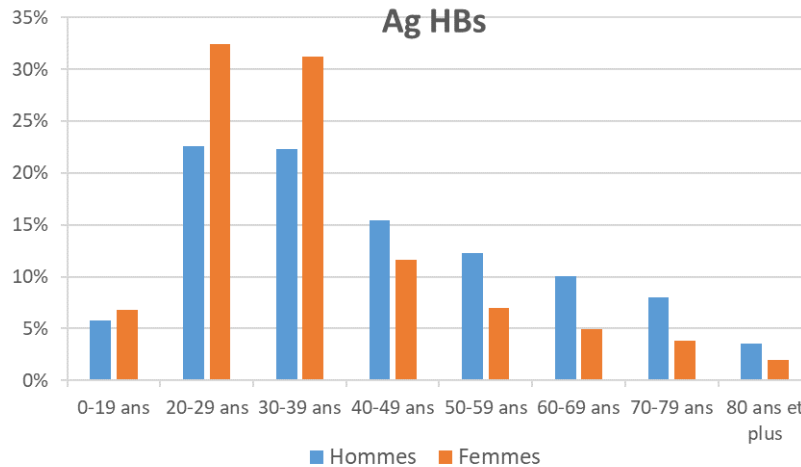
Mais une majorité d'hommes testés pour l'ARN VHC : 58%



Source : SNDS, Exploitation Santé publique France, juillet 2023

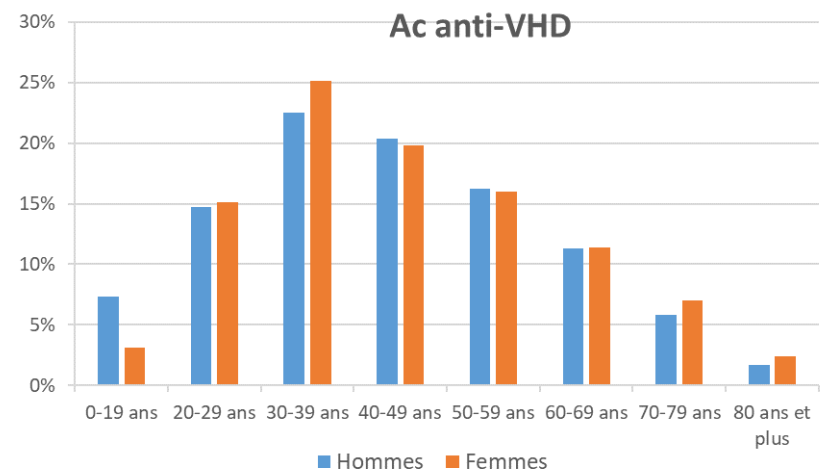
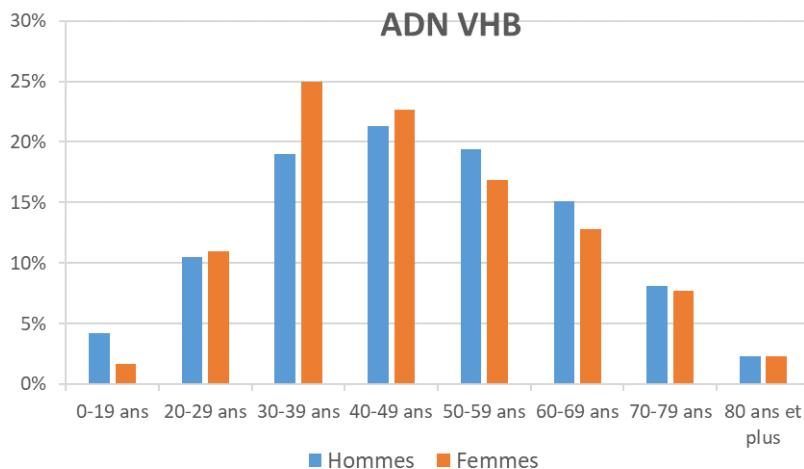
CARACTÉRISTIQUES DÉMOGRAPHIQUES DES PERSONNES TESTÉES POUR LE VHB ET LE VHD EN 2022 (SNDS)

Une majorité de femmes testées pour l'Ag HBs : 64%



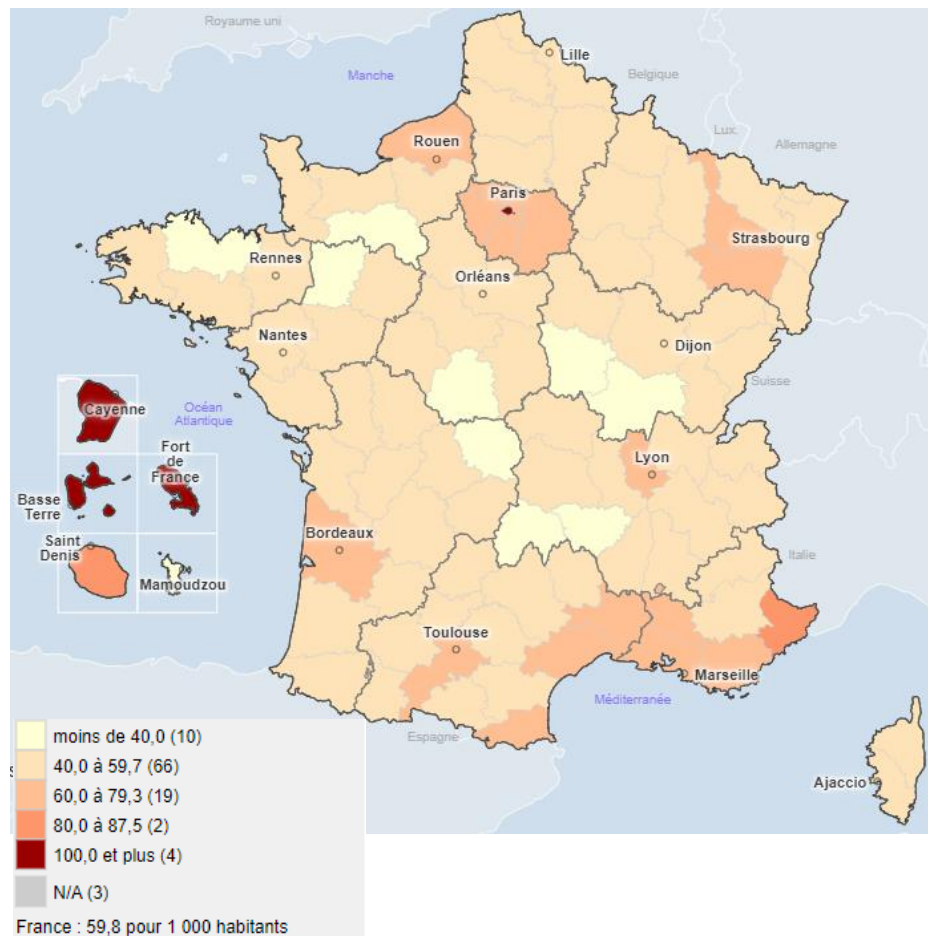
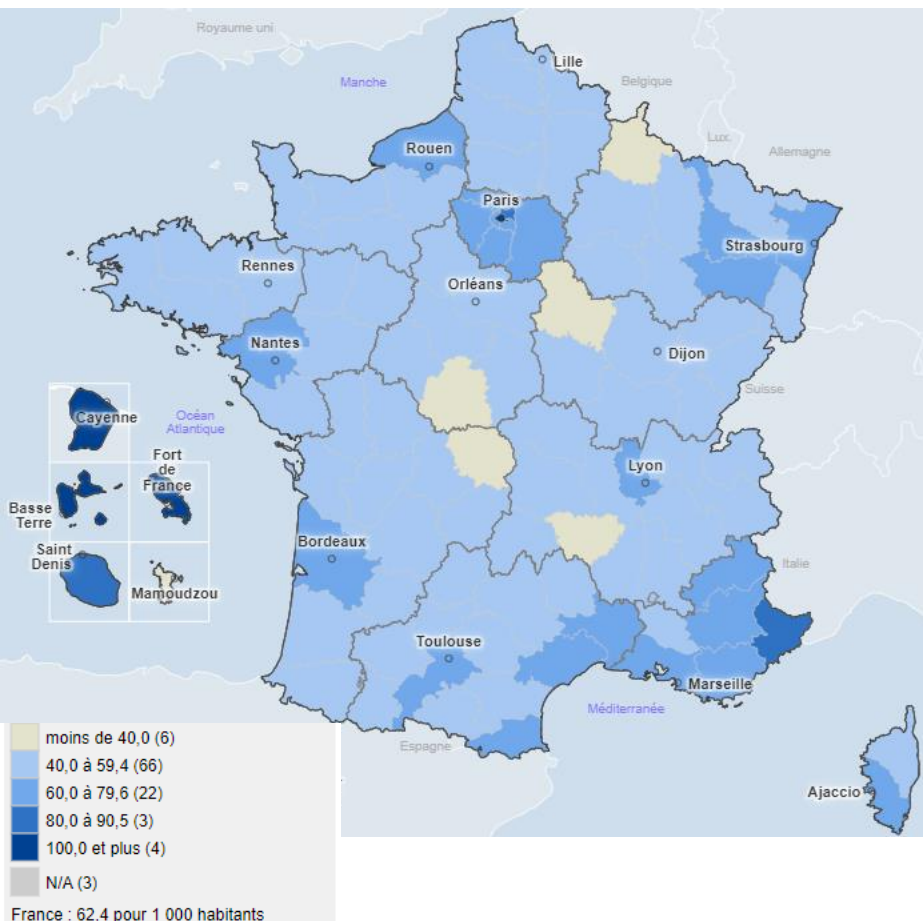
Source : SNDS, Exploitation Santé publique France, juillet 2023

Mais une majorité d'hommes testés pour l'ADN VHB (58%) et les Ac anti-VHD (57%)

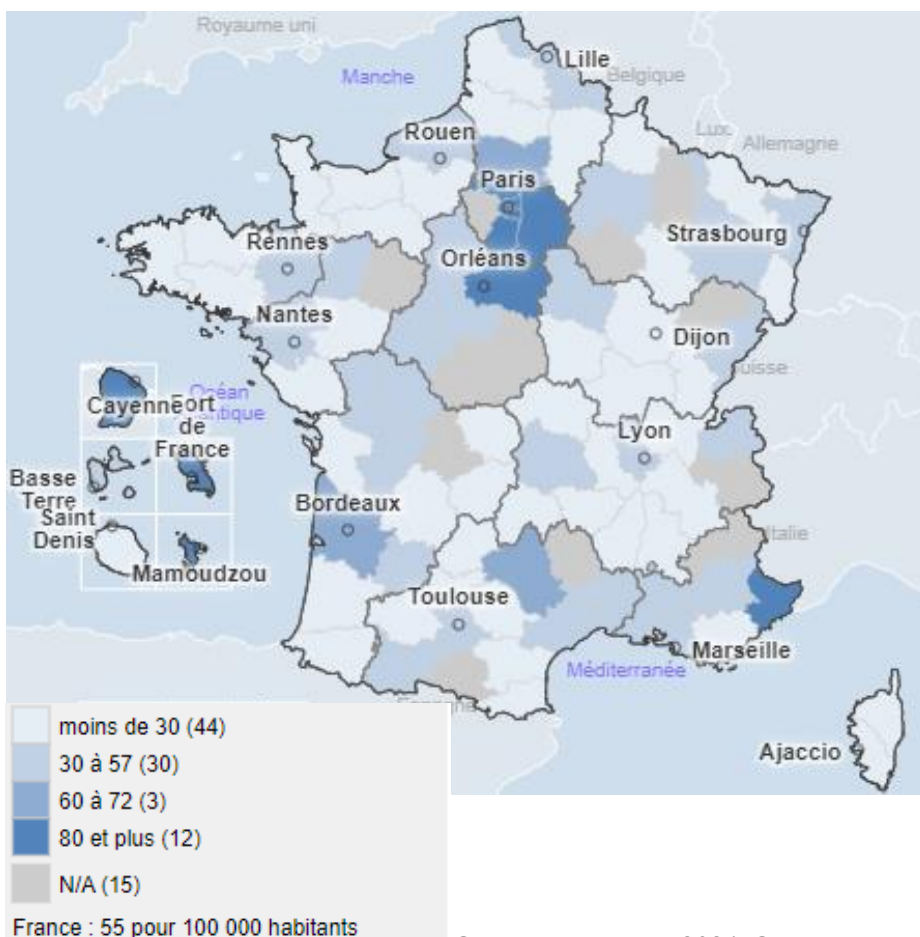


Ag HBs 62 / 1 000 habitants

Ac anti-VHC 60 / 1 000 habitants



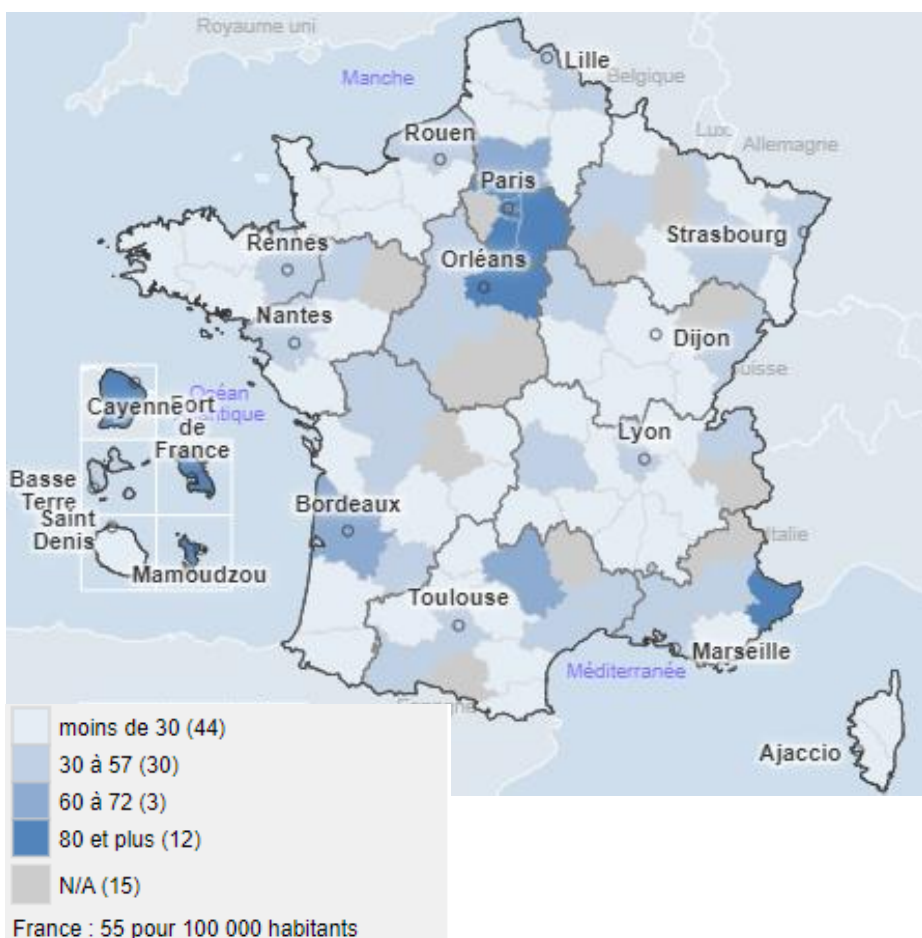
Personnes diagnostiquées Ag HBs (+) 55 / 100 000 hab. (LaboHEP)



Source : LaboHEP 2021, SpF

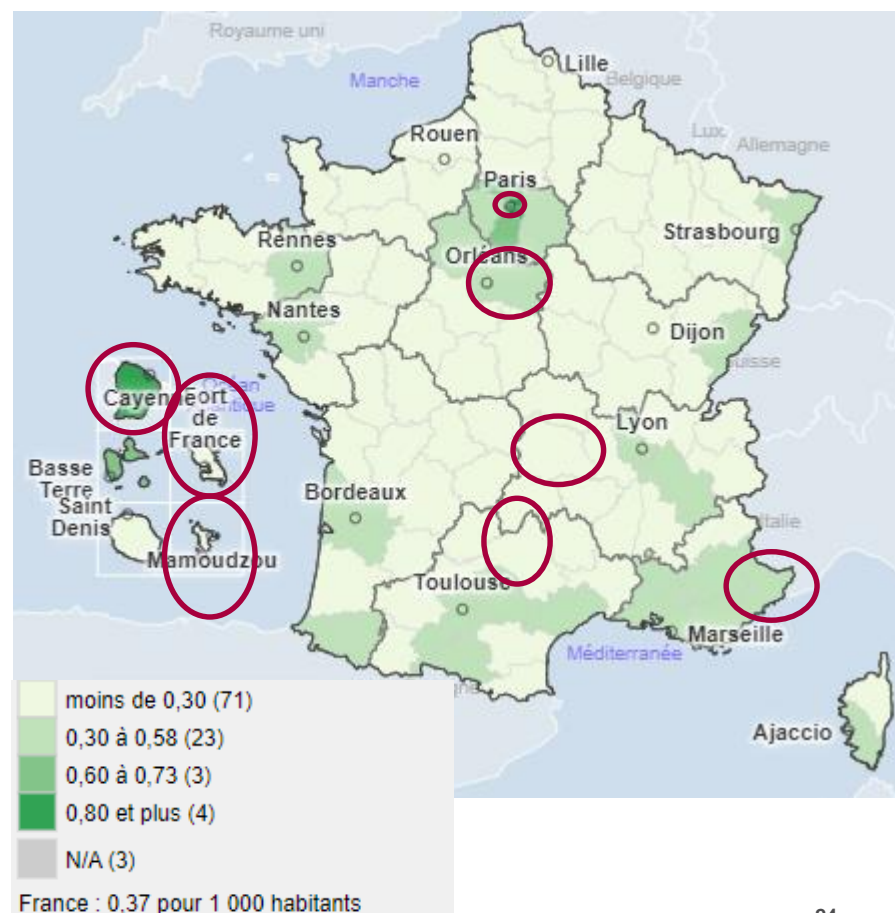
TAUX DE PERSONNES DIAGNOSTIQUÉES POSITIVES POUR L'AG HBS ET DE PERSONNES TESTÉES POUR LES AC ANTI-VHD EN 2021

**Personnes diagnostiquées Ag HBs (+)
55 / 100 000 hab. (LaboHEP)**



Source : LaboHEP 2021, SpF

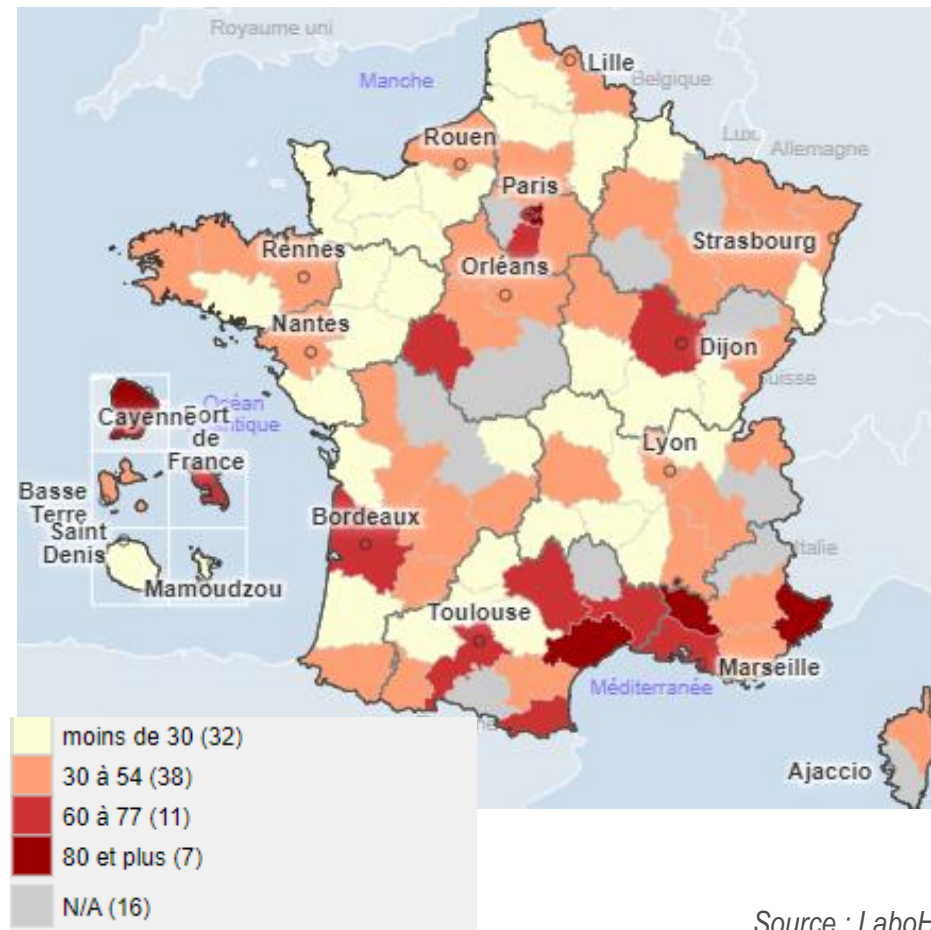
**Personnes testées pour les Ac anti-VHD
37 / 100 000 hab. (SNDS)**



Source : SNDS, Exploitation Santé publique France, juillet 2023

TAUX DE PERSONNES DIAGNOSTIQUÉES POSITIVES POUR LES AC ANTI-VHC EN 2021

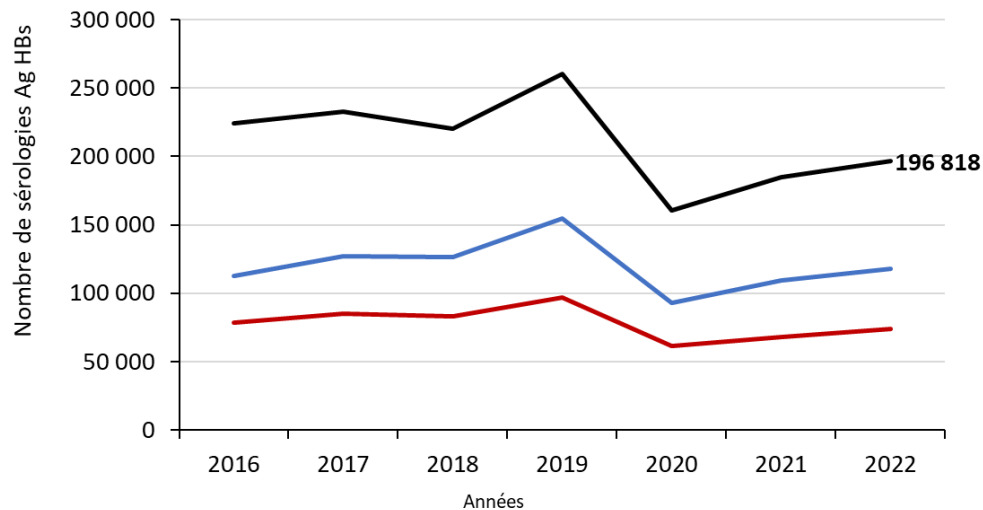
Personnes diagnostiquées Ac anti-VHC (+)
51 / 100 000 hab. (LaboHEP)



Source : LaboHEP 2021, Santé publique France

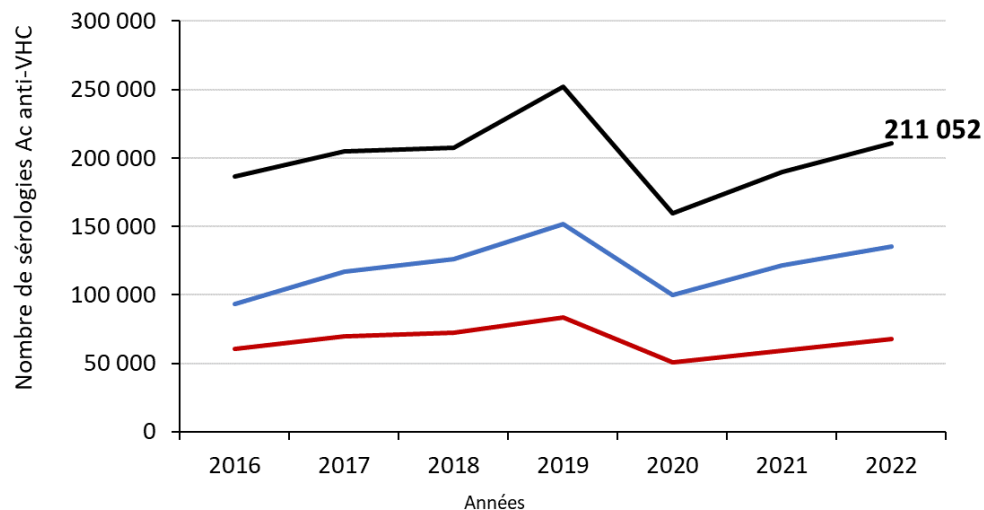
ACTIVITÉ DE DÉPISTAGE DANS LES CEGIDD, RAPPORTS D'ACTIVITÉ CEGIDD, 2016-2022

Ag HBs



— Total — Hommes — Femmes

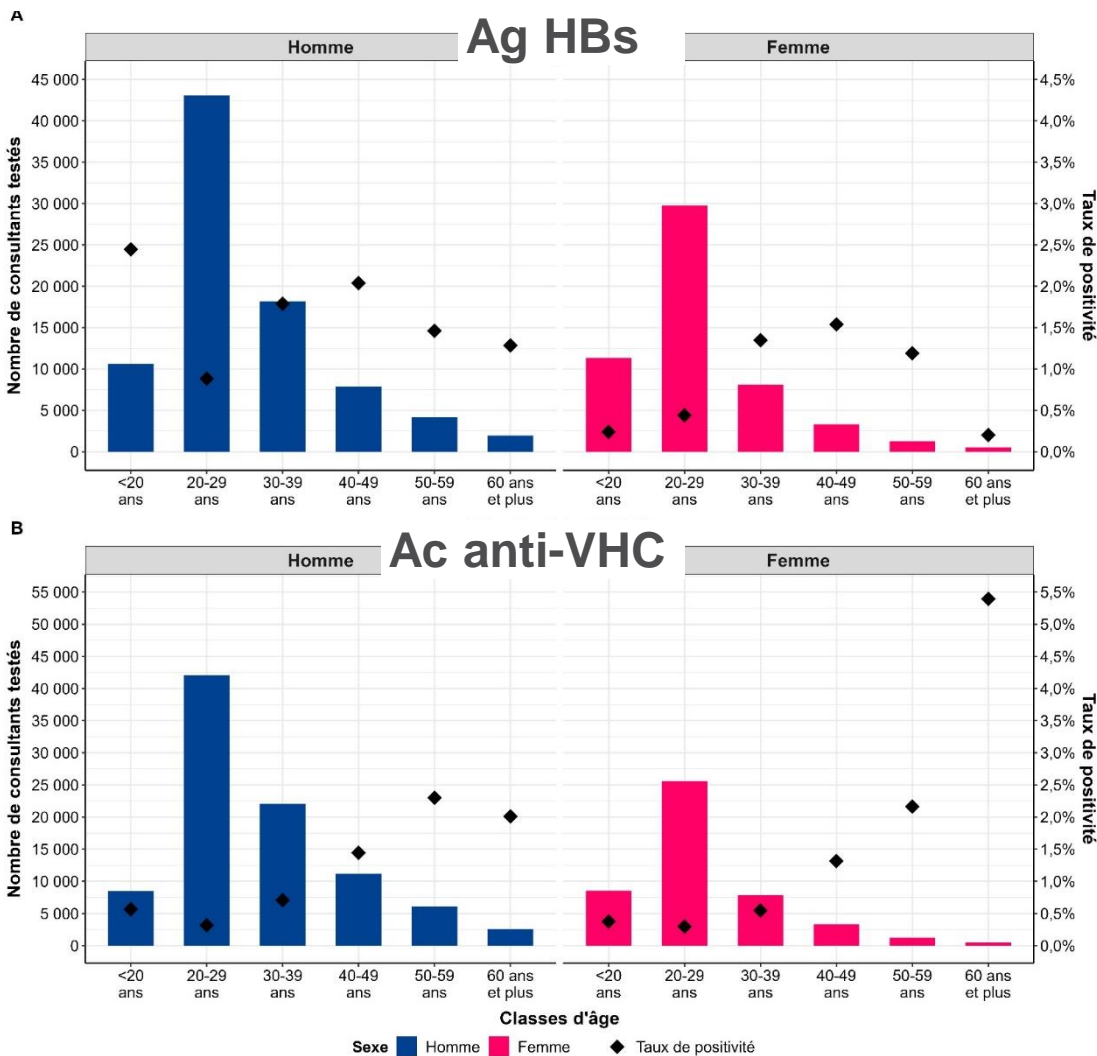
Ac anti-VHC



— Total — Hommes — Femmes

NOMBRES DE DÉPISTAGES ET TAUX DE POSITIVITÉ EN CEGIDD SELON LE SEXE ET L'ÂGE, SurCeGIDD 2022

230 CeGIDD (76%) ont transmis leurs données 2022, correspondant à 529 453 consultations



Ag HBs

- ➔ 141 989 dépistages
- ➔ Taux de positivité = 1,10%
 - hommes cis = 1,41%
 - femmes cis = 0,61%
 - personnes trans = 1,43%

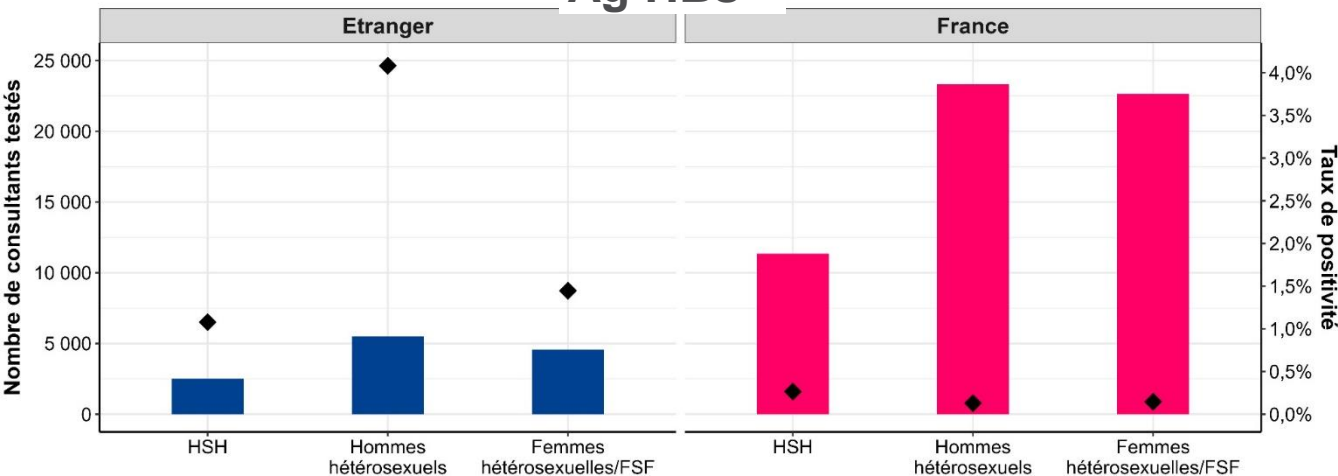
Ac anti-VHC

- ➔ 141 718 dépistages
- ➔ Taux de positivité = 0,68%
 - hommes cis = 0,75%
 - femmes cis = 0,52%
 - personnes trans = 1,38%

NOMBRES DE DÉPISTAGES ET TAUX DE POSITIVITÉ EN CEGIDD SELON LE LIEU DE NAISSANCE ET L'ORIENTATION SEXUELLE DECLARÉE, SurCeGIDD 2022

A

Ag HBs

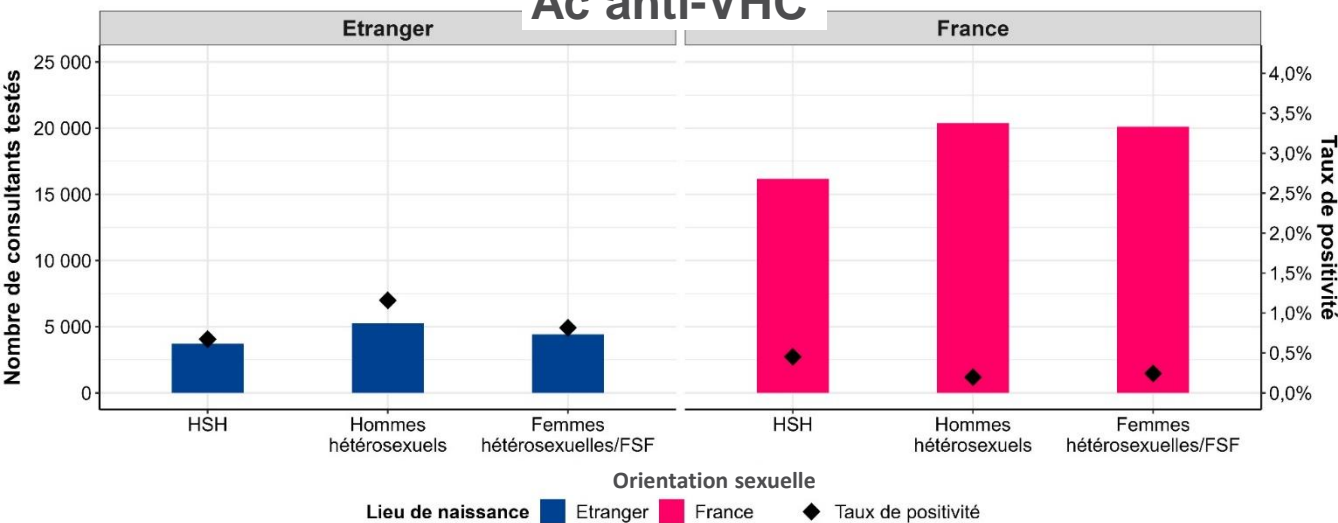


Ag HBs – Taux de positivité

- Nés à l'étranger = 4,04%
- * Afrique SS = 8,1%
- * Asie = 3,2%
- Nés en France = 0,20%

B

Ac anti-VHC



Ac anti-VHC – Taux de positivité

- Nés à l'étranger = 1,57%
- * Afrique SS = 1,3%
- * Asie = 3,7%
- Nés en France = 0,42%

DÉPISTAGE PAR TROD VHC ET VHB EN MILIEU COMMUNAUTAIRE EN 2022 (APPEL À PROJET DGS)



PARMI LES 68 ASSOCIATIONS AYANT ADRESSÉ LEUR RAPPORT D'ACTIVITÉ 2022

TROD VHB (1^{ère} année)

- 21 000 TROD réalisés
- 60% chez des personnes jamais dépistées
- 403 tests positifs (1,9%)
- 71% méconnaissaient leur positivité

TROD VHC

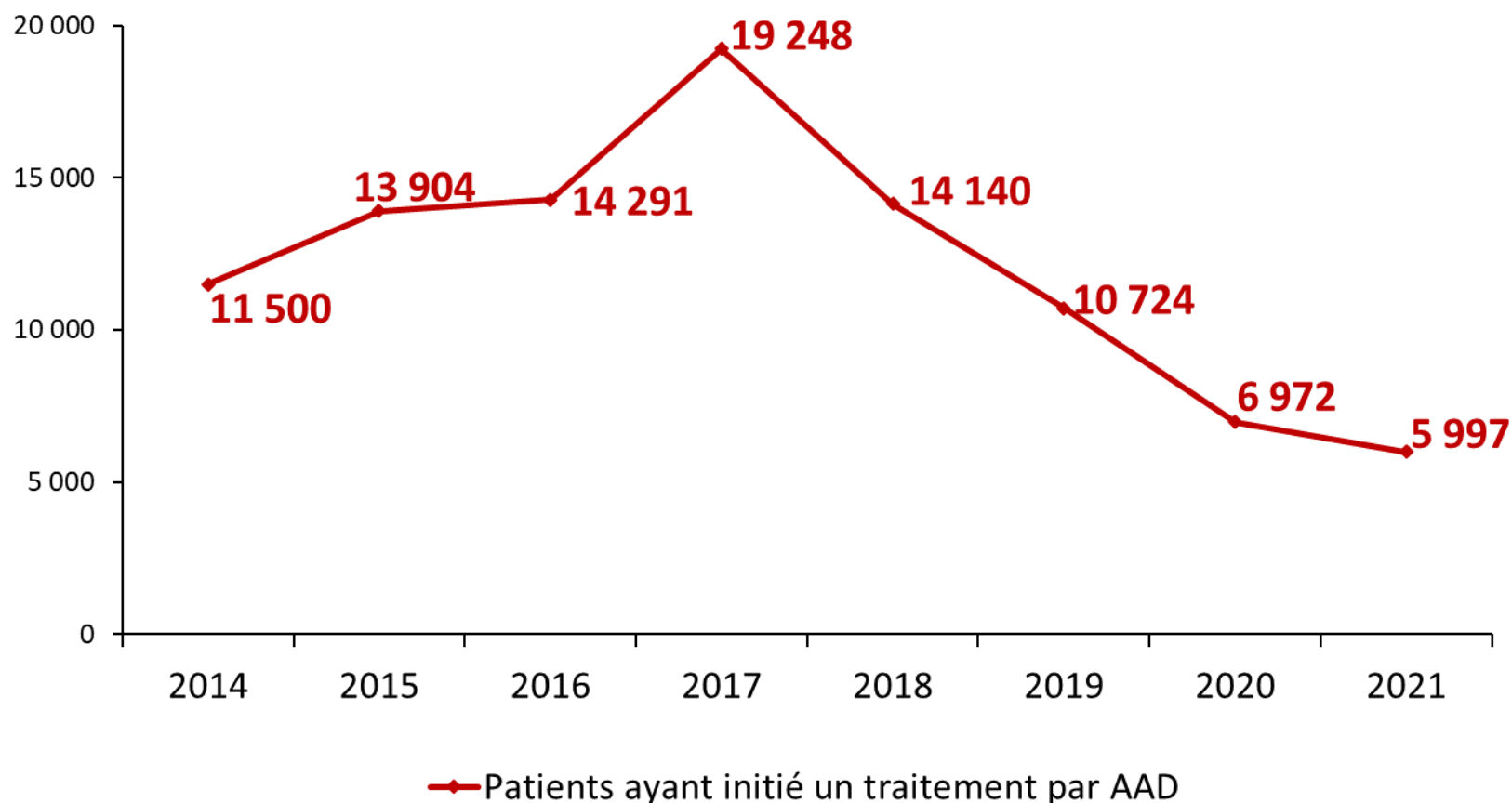
- 29 000 TROD réalisés
- 62% chez des personnes jamais dépistées
- 214 tests positifs (0,74%)
- 58% méconnaissaient leur positivité

PRISE EN CHARGE - MORBIDITÉ

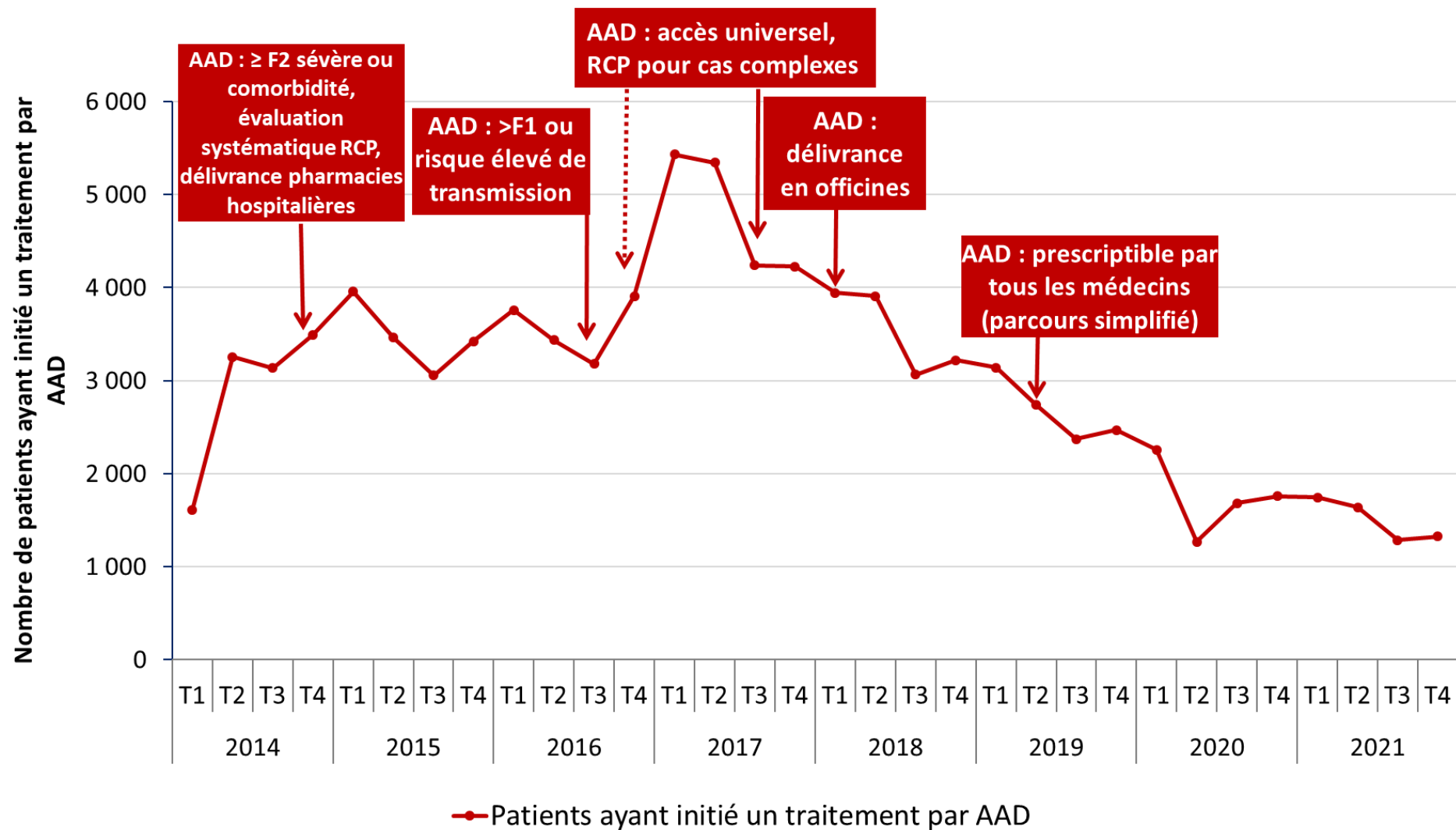
EVOLUTION ANNUELLE DES INITIATIONS D'AAD, 2014-2021, FRANCE HEXAGONALE (SNDS)

2014-2021 : 96 776 initiations d'AAD

➔81% de la cible fixée à fin 2022 (120 000 patients traités)



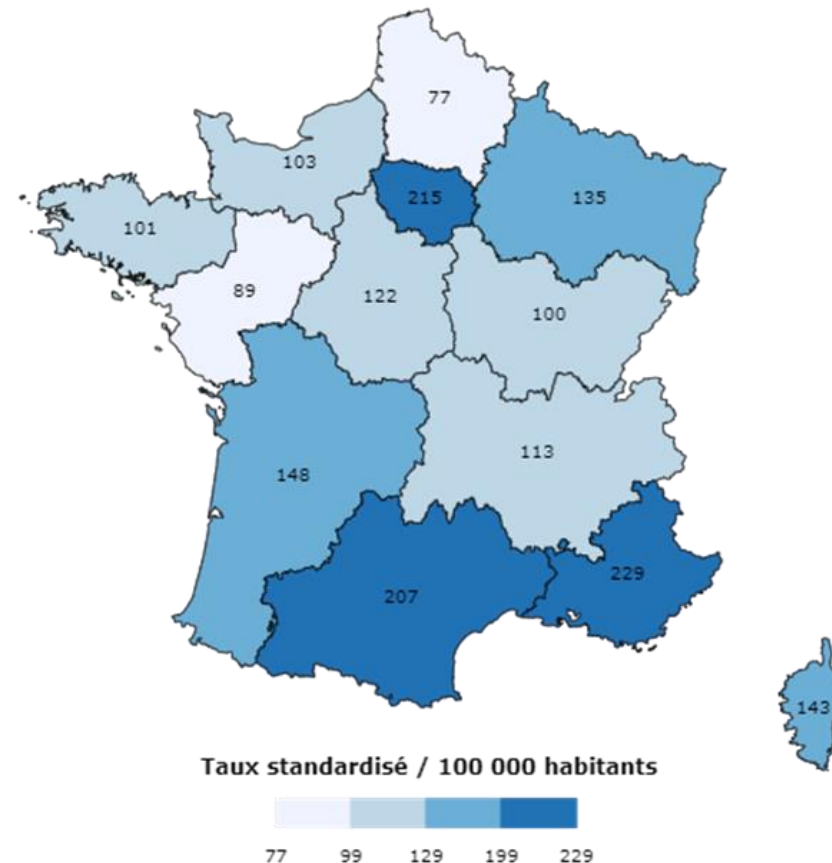
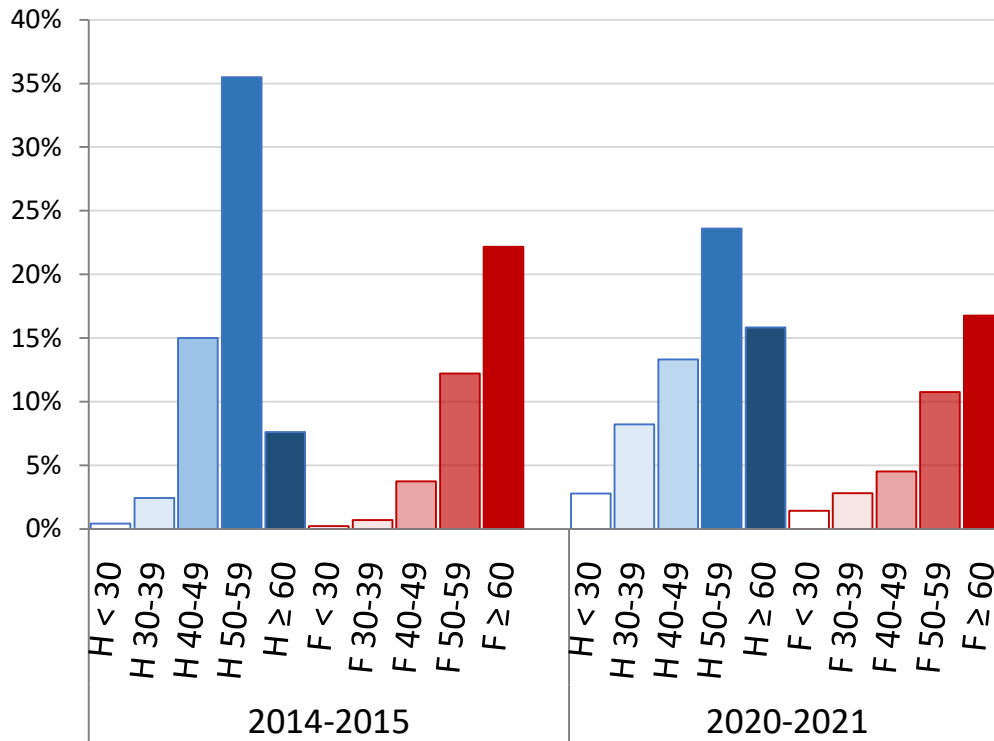
EVOLUTION TRIMESTRIELLE DES INITIATIONS D'AAD, 2014-2021, FRANCE HEXAGONALE (SNDS)



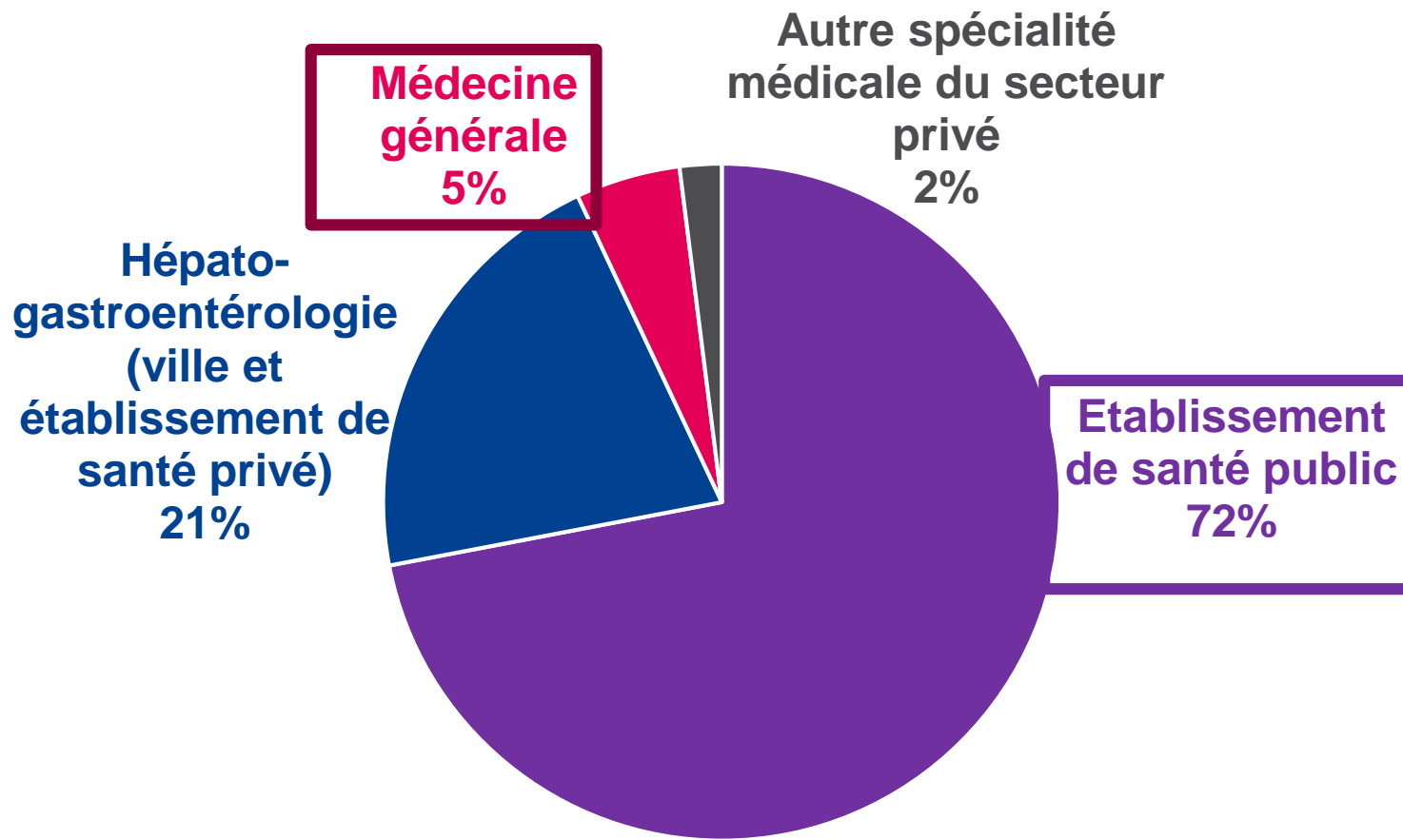
CARACTÉRISTIQUES DÉMOGRAPHIQUES ET GÉOGRAPHIQUES DES PERSONNES INITIANT UN TRAITEMENT PAR AAD, 2014-2021, FRANCE HEXAGONALE (SNDS)

➔ Majoritairement des hommes : 61%-64%

➔ 149 / 100 000 habitants 2014-2021

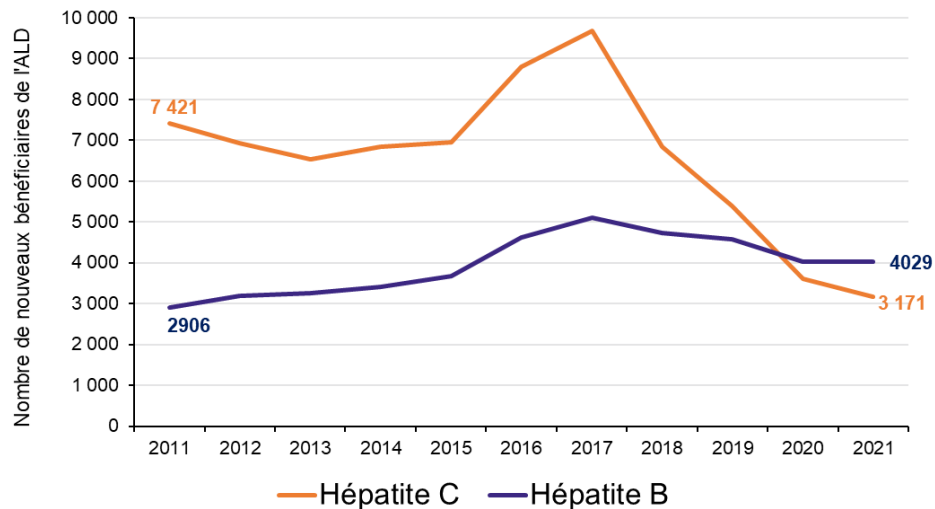


Délivrance en officines : 88%

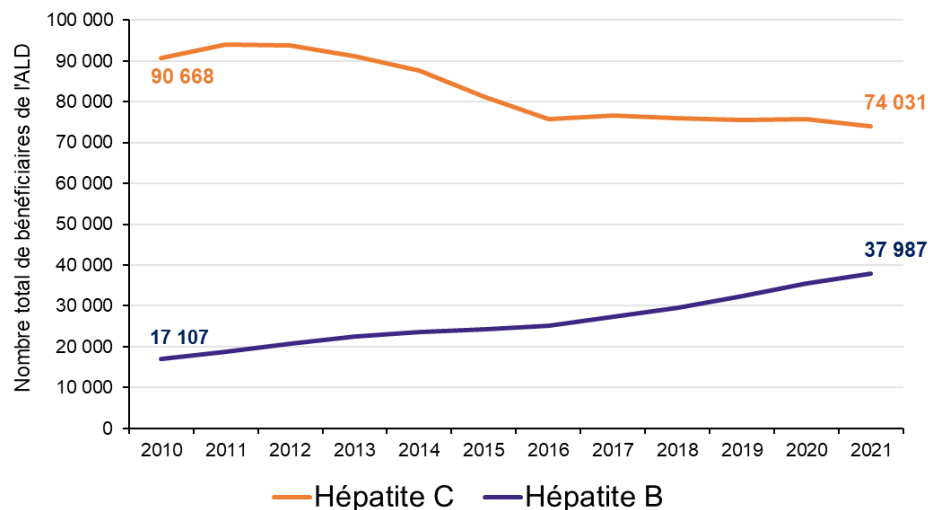


BÉNÉFICIAIRES DE L'ALD POUR UNE HÉPATITE C OU B CHRONIQUE, 2010-2021, FRANCE

Nouveaux bénéficiaires au cours de l'année



Total des bénéficiaires



INCIDENCE DU CANCER DU FOIE, FRANCE HEXAGONALE, 1990-2023

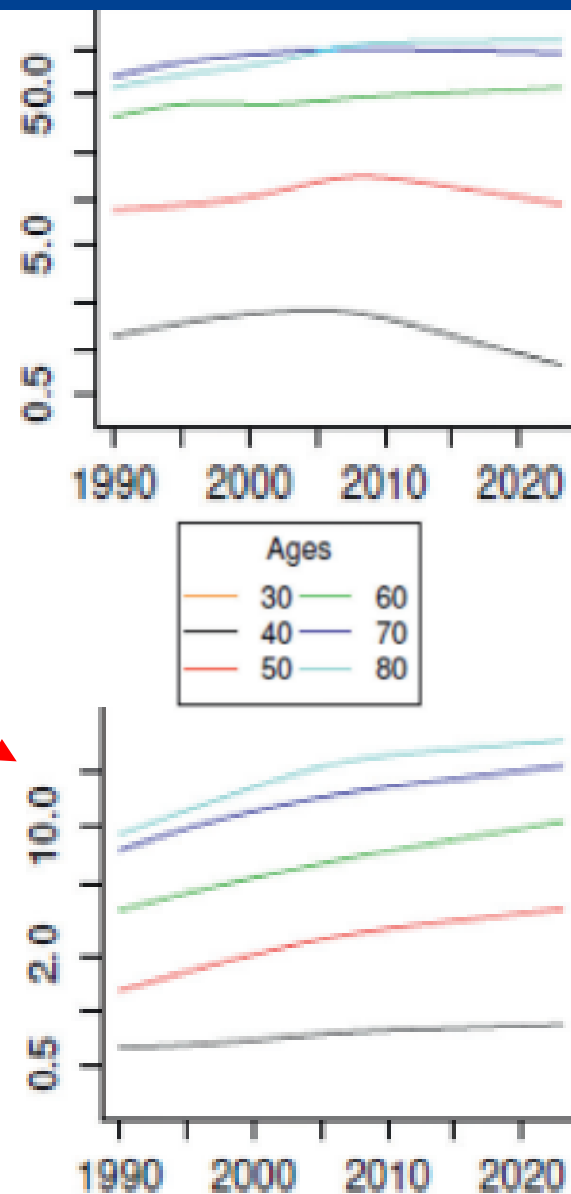
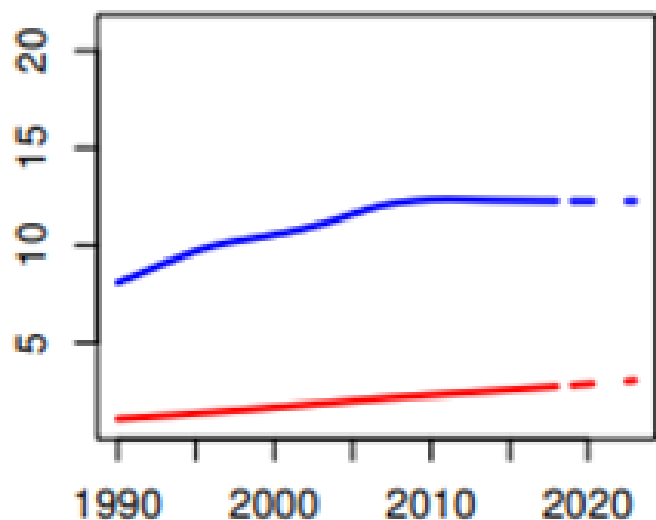
Taux d'incidence standardisé du cancer du foie

Nouveaux cas en 2023

Total : 11 658

Hommes : 8 874

Femmes : 2 784



DISCUSSION- PERSPECTIVES

- La **couverture vaccinale anti-VHB**
 - poursuit sa progression chez les nourrissons (obligation vaccinale)
 - reste insuffisante chez les adolescents, les jeunes adultes et les populations exposées

- **Activité de dépistage élevée et toujours en augmentation**
 - avec une hausse marquée pour les Ac anti-VHD depuis 2020, mais niveau insuffisant (VHB)
 - divergences entre le profil démographique des personnes testées et positives (population générale, CeGIDD)

- ≈ 97 000 **initiations d'AAD** sur 2014-2021, mais ↘ depuis mi-2017 malgré les mesures facilitant l'accès aux AAD (↘ pool de personnes à traiter)

- Nombre de **personnes prises en charge**
 - en diminution pour l'hépatite C chronique (effet des AAD, vieillissement)
 - en augmentation pour l'hépatite B chronique

- Taux d'**incidence des cancers du foie**
 - stable chez les hommes depuis 2010, en diminution chez les moins de 60 ans
 - plus faible, mais en augmentation chez les femmes

- **Enquêtes**
 - **Coquelicot 2022-2023** → nouvelles estimations de prévalence des hépatites B/C, cascade de soins VHC, incidence VHC, couverture vaccinale VHB chez les UD
 - **Enquête rapport au sexe (ERAS) 2023** → dépistage et CV déclarés chez les HSH
 - **BaroTest 2026**, France hexagonale → Nouvelles estimations de prévalence et de non diagnostiqués en population générale
 - **Enquête santé en Guyane intérieure, 2025 ?**
 - Remplacement des enquêtes LaboHEP par des extractions automatisées = **LABOé-SI**
→ données exhaustives de dépistage et de sérologies positives, **date ?**
- **SNDS**
 - Elaboration d'algorithmes d'identification des **nouveaux diagnostics** d'hépatite B et C
 - Estimation du **nombre de personnes prises en charge**
 - Pour une **hépatite C chronique** (actualisation)
 - Pour une **hépatite B chronique (nouvel algorithme)**
- Autres besoins non couverts : données (dépistage, prévalence...) parmi les populations migrante, carcérale, données Antilles - Réunion

DERNIERS BULLETINS ÉPIDÉMIOLOGIQUES HEBDOMADAIRES (BEH)

- Brouard C *et al.* Impact des politiques publiques et de la pandémie de COVID-19 sur le dépistage et le traitement de l'hépatite C en France métropolitaine, 2014-2021. BEH 2023.
- Brouard C *et al.* Dépistage des hépatites B et C en 2021 en France, enquête LaboHEP. BEH 2023.
- Tamandjou C *et al.* Focus : Données épidémiologiques récentes sur les hépatites C, B et Delta. BEH 2023.
- Brouard C *et al.* Hépatites virales B, C et delta en population générale adulte vivant à Mayotte, enquête Unono Wa Maore 2018-2019. BEH 2022.
- Laporal S *et al.* Fréquence des hépatites chroniques B et C, morbidité et mortalité parmi la population hospitalisée en France, 2005-2020. BEH 2022.
- Lapôtre-Ledoux B *et al.* Incidence des principaux cancers en France métropolitaine en 2023 et tendances depuis 1990. BEH 2023.
- Le Marec F *et al.* Impact de la crise sanitaire liée à la Covid-19 sur l'incidence des cancers en France en 2020 et 2021 : première évaluation à partir des variations temporelles du nombre de patients hospitalisés pour un nouveau cancer. BEH 2023.
- Mwamba-Kalambayi P *et al.* Étude comparative de la fréquence des hépatites B et C chez les personnes nouvellement diagnostiquées pour carcinome hépatocellulaire en France métropolitaine et dans les départements et régions d'outre-mer, 2015-2019. BEH 2022.
- Kudjawa YC *et al.* Fréquence des facteurs de risques de carcinome hépatocellulaire en France en 2017 : étude à partir de l'appariement des informations du Système national de données de santé. BEH 2020.
- Delmas G *et al.* Surveillance SurCeGIDD : dépistage et diagnostic du VIH, des hépatites B et C et des IST bactériennes en CeGIDD en 2020. BEH 2021.
- Pillonel J *et al.* Épidémiologie des donneurs de sang infectés par le VHB et le VHC et risque résiduel de transmission de ces infections par transfusion en France, 1992-2018. BEH 2020.

POUR EN SAVOIR PLUS

Site santé publique France

- Maladies et traumatismes
- Déterminants de santé
- La santé à tout âge
- Coronavirus (COVID-19)
- Publications
- Espace Presse
- Études et enquêtes
- A propos

Accueil • Maladies et traumatismes • Hépatites virales

Hépatites B et D

Infections virales du foie pouvant être très sévères, les hépatites B et D sont transmises par voie sexuelle, sanguine et materno-foetale. La vaccination et le dépistage sont les piliers de la prévention.

Nos missions

- Assurer la surveillance épidémiologique des hépatites B et D
- Permettre d'adapter les mesures préventives
- Informar les professionnels de santé

Vaccination info service

A quoi servent les vaccins ? Comment fonctionnent-ils ? A quel âge faut-il les faire ? Vaccination-info-service.fr répond aux questions les plus fréquentes sur la vaccination...

EN SAVOIR PLUS

Mis à jour le 25 Juillet 2023

IMPRIMER PARTAGER

LE SCAN LA MALADIE NOTRE ACTION DONNÉES OUTILS PUBLICATIONS

GÉODES

GÉO DONNÉES EN SANTÉ PUBLIQUE

ESPACES DE TRAVAIL À PROPOS...

Indicateurs : cartes, données et graphiques

CHOISIR DES INDICATEURS

H > Hépatite C > Données de diagnostics (2)

Nbre de tests Ac anti-VHC positifs (LaboHEP) (2021...2013)
✓ Taux de tests Ac anti-VHC positifs (LaboHEP) (2021...2013)

classer par type

Mes indicateurs

Arrière-plan (aplats de couleurs)

☑ Taux de tests Ac anti-VHC positifs (LaboHEP)

CHANGER LE DÉCOUPAGE GÉOGRAPHIQUE

Niveau département ref. 2022

Rechercher un territoire

ALLER PLUS LOIN

Partager, imprimer, exporter

Charger des données externes

javascript:void(0);

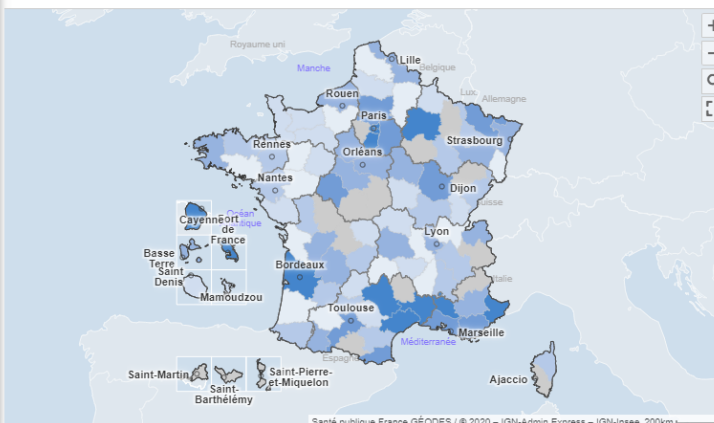
CARTE +

TABLEAU

SYNTHÈSE

1 Taux de tests Ac anti-VHC positifs pour la 1ère fois dans le laboratoire, Enquête LaboHEP (pour 100 000 habitants) 2021

ACTIONS



France par département
104 départements

| | paramètres |
|----------|------------|
| 12 à 19 | (14) |
| 20 à 28 | (16) |
| 29 à 38 | (17) |
| 39 à 50 | (17) |
| 52 à 65 | (10) |
| 66 à 187 | (14) |
| N/A | (16) |

France : 52 pour 100 000 habitants

Site Géodes

Aux participants aux enquêtes et systèmes de surveillance : cliniciens, biologistes, population générale, ARS, CeGIDD, associations

Santé Publique France : Mathias Bruyand, Gilles Delmas, Nicolas Drewniak, Laure Fonteneau, Marie Jauffret-Roustide, Cheick Kounta, Sophie Vaux, Annie Velter

Cnam : Aude Expert, Grégoire de Lagasnerie, Manon Schwager

DGS : Nadine Bouché, Maud Giacobelli

Merci de votre attention