

Quelles expérimentations dans le département des Alpes Maritimes sur la mesure de la fibrose hépatique en population générale ?

Denis Ouzan (Saint Laurent du Var)



Liens d'intérêts

Abbvie

Gilead

Inflammation chronique du foie



Fibrose



Cirrhose



CHC

3 causes

Métabolique (MASH)

Alcoolique (OH)

Virale (VHB, VHC)



700 000
personnes
CONCERNÉES EN FRANCE

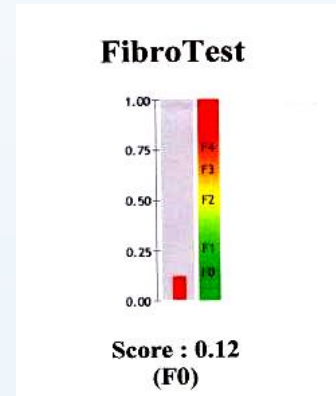
<https://www.inserm.fr/information-en-sante/dossiers-information/cirrhose>

Evaluation de la fibrose hépatique

Comment mesurer ?



PBH



ELF



Elastométrie



Tests sanguins «simples»

TESTS SIMPLES

FIB4
NAFLD fibrosis
APRI

AVANTAGES

Disponibles pour tous
« Gratuits »

LIMITES

Zone grise
Faible VPP

Fibrosis-4 (FIB-4) Calculator

Share

The Fibrosis-4 score helps to estimate the amount of scarring in the liver. Enter the required values to calculate the FIB-4 value. It will appear in the oval on the far right (highlighted in yellow).

$$\text{FIB-4} = \frac{\text{Age (years)} \times \text{AST Level (U/L)}}{\text{Platelet Count (10}^9\text{/L)} \times \sqrt{\text{ALT (U/L)}}} = 3.30$$

1,30/2 (65 ans)

2.67

Risque faible	Risque intermédiaire	Risque élevé
		F3 F4

Etude de dépistage de la fibrose par le FIB-4 en médecine générale (34 MG) chez 2 121 sujets sans maladie du foie connue (2018)

FIB-4 > 1.3 (< 65 ans) et à 2 (> 65 ans)

406/2 121 = **19.1 %**

dont **1.7 %** FIB-4 > 2.67

FIB-4, Elift, NFS, Fibromètre

Facteur de risque hépatique: 2021 sujets

- IMC >25: 47 % Obèse : 20%)
- Alcool > 100g/semaine : 13%
- Diabète: 10%

Étiologies définies par le MG chez 295 des 406 patients FIB-4 positifs sans maladie du foie connue

Étiologies	FIB-4 (N = 295/406)
MAFLD	97 (33 %)
Alcool	48 (16 %)
MAFLD + alcool	24 (8 %)
Autres	24 (8 %)
Aucune	102 (35 %)

Autres : virales 14, médicaments 9, CBP 1

Relation élasticité hépatique, seuil du FIB-4 et étiologie de la maladie du foie chez 65 des 406 patients FIB-4 positifs

Fibroscan n=62	≥7 Kpa (n=13)	<7 Kpa (n=49)
FIB4 ≥ 2.67	8	3
Facteur de risque de maladie du foie	13	20*

*MAFLD: 15, Alcool: 4, CBP: 1

P<0.001

Le score FIB4 est généré automatiquement à partir du 1 octobre 2020
par tous les laboratoires de biologie médicale de ville des Alpes Maritimes
dès lors que les transaminases ALAT/ASAT et plaquettes sont prescrites

30/10 /2020

Le FIB-4, un nouvel outil de dépistage
des maladies chroniques du foie
pour les biologistes médicaux



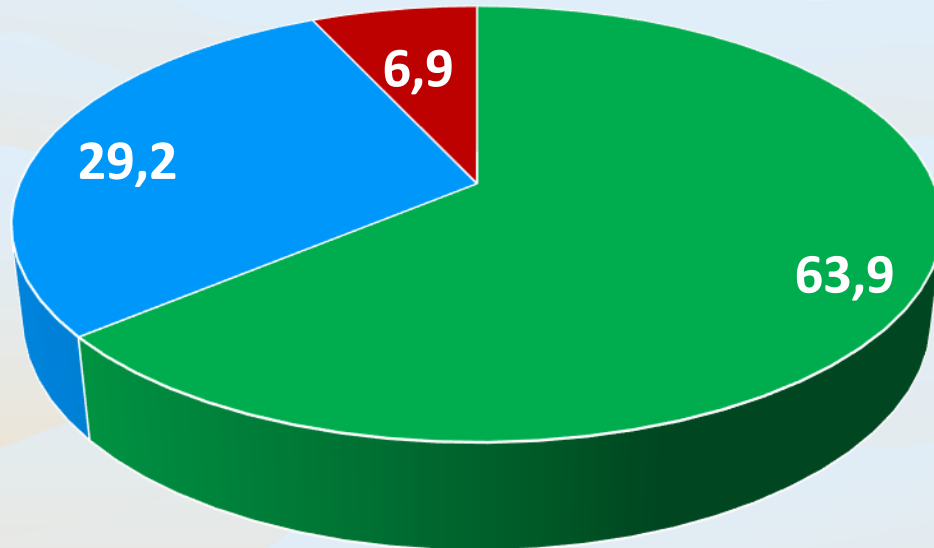
Risque de fibrose en fonction du score de FIB-4 réalisé par calcul automatique dans 80 laboratoires d'analyse médicale de ville des Alpes Maritimes

Risque de fibrose selon le FIB-4	$n = 131\ 861$ Oct/Nov/Dec 2020
Risque élevé > 2.67	8 416 (6.4%) ELF \geq 9.8 45/51 (88%)
Risque intermédiaire > 1.3/2 < 2.67	16 297 (12.4%) ELF \geq 9.8 71/132 (54%)
Risque faible < 1.3/2	107 148 (81.2%)

FIB4 en soins primaires

- Etude retrospective américaine dans un registre de soins primaires
- 20 556 patients inclus à partir de 2007 avec calcul du FIB4
- 837 (4,1 %) événements hépatiques (cirrhose/ carcinome hépatocellulaire, transplantation hépatique) au cours du suivi moyen de 8,2 + 3,3 années

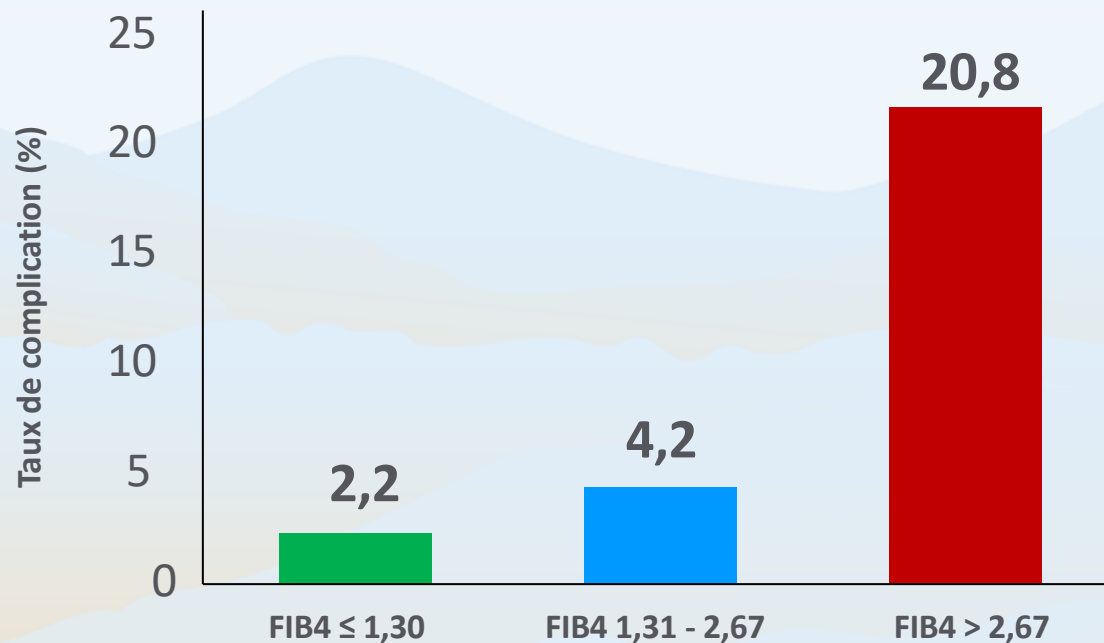
■ FIB4 ≤ 1,30 ■ FIB4 1,31 - 2,67 ■ FIB4 > 2,67



FIB4 en soins primaires

20 556 patients suivis pendant 8 ans

Taux de complication au cours du suivi
en fonction des trois catégories de FIB4



Parmi les 837 patients ayant eu un événement hépatique au cours du suivi,
411 (49 %) n'avaient pas de diagnostic préalable de maladie chronique du foie !

Evaluation du calcul automatique du FIB-4 en médecine générale

25 MG

Mars-Septembre 2022: 3427 consultants

NFS/P et transaminases → FIB-4

Si le FIB-4 > 1.3 un test ELF est réalisé sur le même prélèvement

FIB-4 > 1.3: 869 / 3427 = **25%**
dont 85 (**2.5 %**) > 2.67

509/849 (**59%**) FIB-4 >1.3 ont été confirmés par le test ELF

Confirmation par le test ELF des sujets qui ont un score de FIB-4 >1.3

ELF	FIB-4 (1.3 - 2.67) N=784	FIB4 >2.67 N=85	p
≥9.8	431 (56%)	68 (80%)	<.0001
≥11.3	47 (6%)	18 (21%)	<.0001
Ratio AST/ALT>1 chez sujets à ALT>N	9/88 (10%)	26/43 (60%)	<.0001

Facteurs associés à la confirmation du FIB-4 par le test ELF

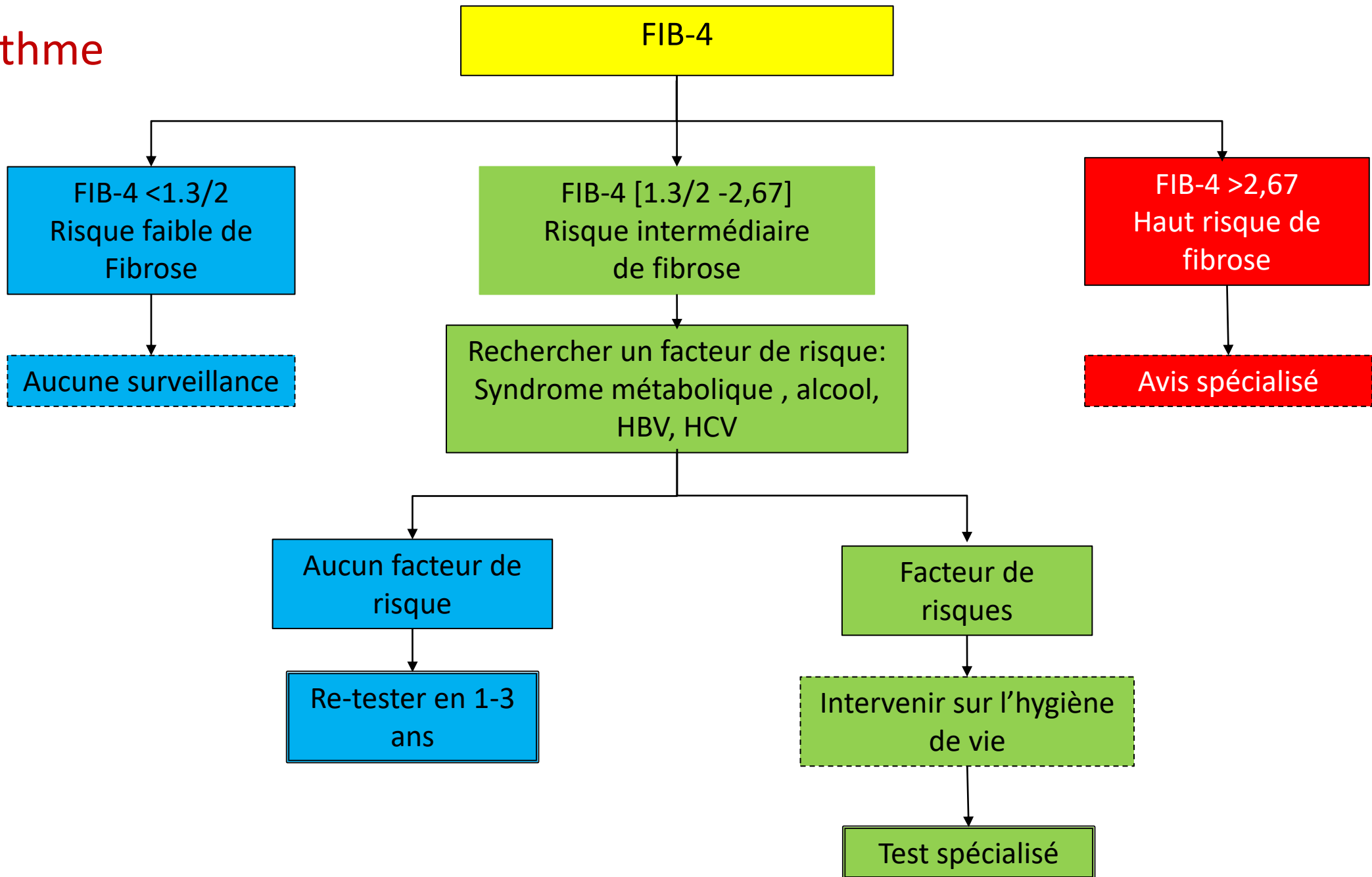
Renseignements fournis chez 755 des 869 patients FIB-4 > 1.3

	FIB4 ≥ 1.3 suivi par un test ELF		P
	ELF <9.8 (N=301)	≥9.8 (N=454)	
Age - N (%)			
<65 ans	127 (42%)	73 (16%)	<.0001
≥65 ans	174 (58%)	381 (84%)	
IMC > 25 - N (%)	113/299 (38%)	211/446 (47%)	0.0102
Diabète - N (%)	41 (14%)	108 (24%)	0.0006
Alcool - N (%)	45 (15%)	65 (14%)	0.8284

Renseignements fournis par le MG chez 755 des 869 patients ayant un FIB-4 > 1.3

Maladie du foie	N(%)	Avis spécialisé(n=105)
Connue	59 (8%)	
Inconnue	688 (92%)	
Si inconnue cause évoquée	188 (27%)	90
Cause évoquée chez les 188 patients sans maladie du foie connue		
MAFLD		114 (61%)
MAFLD+ Alcool		19 (10%)
Alcool		46 (25%)
autres		9 (5%)

Algorithme

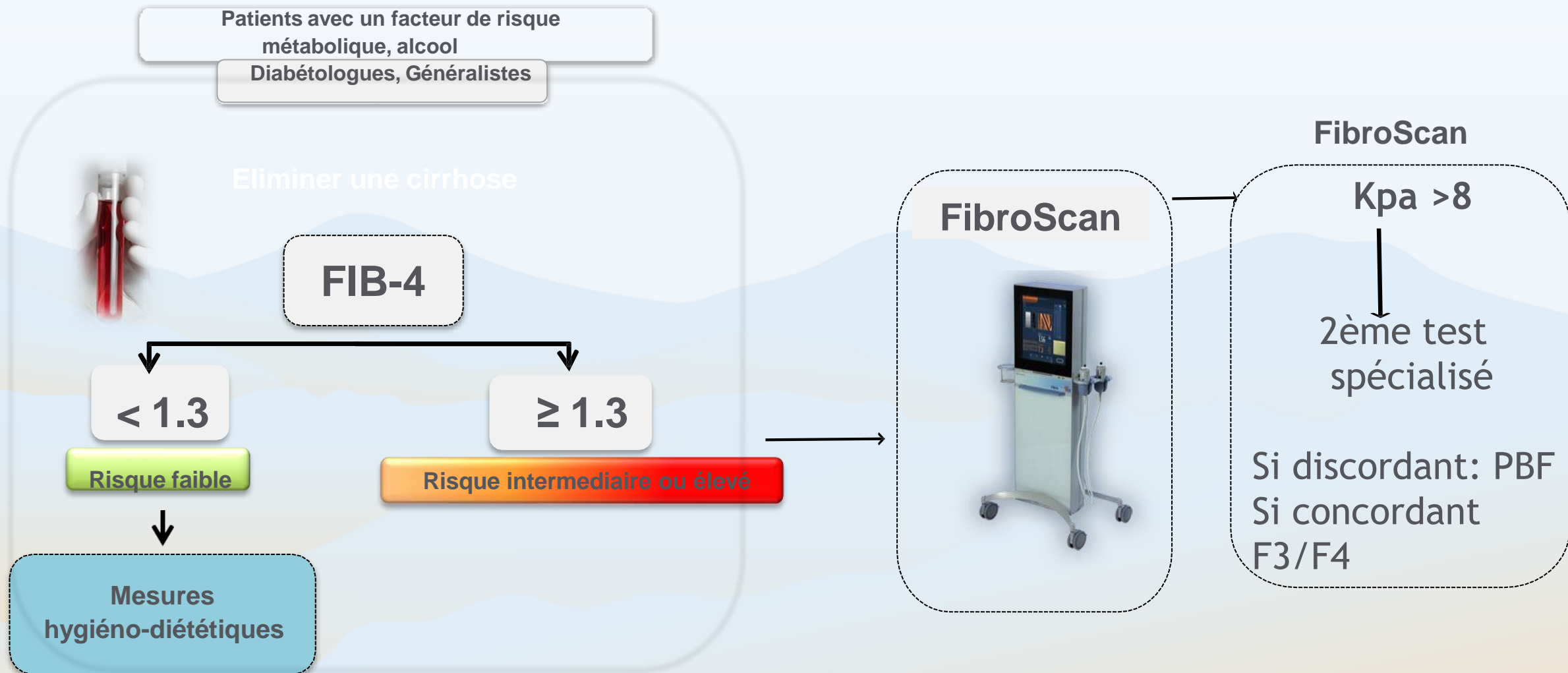


Devant un FIB-4+ : éliminer un faux positif

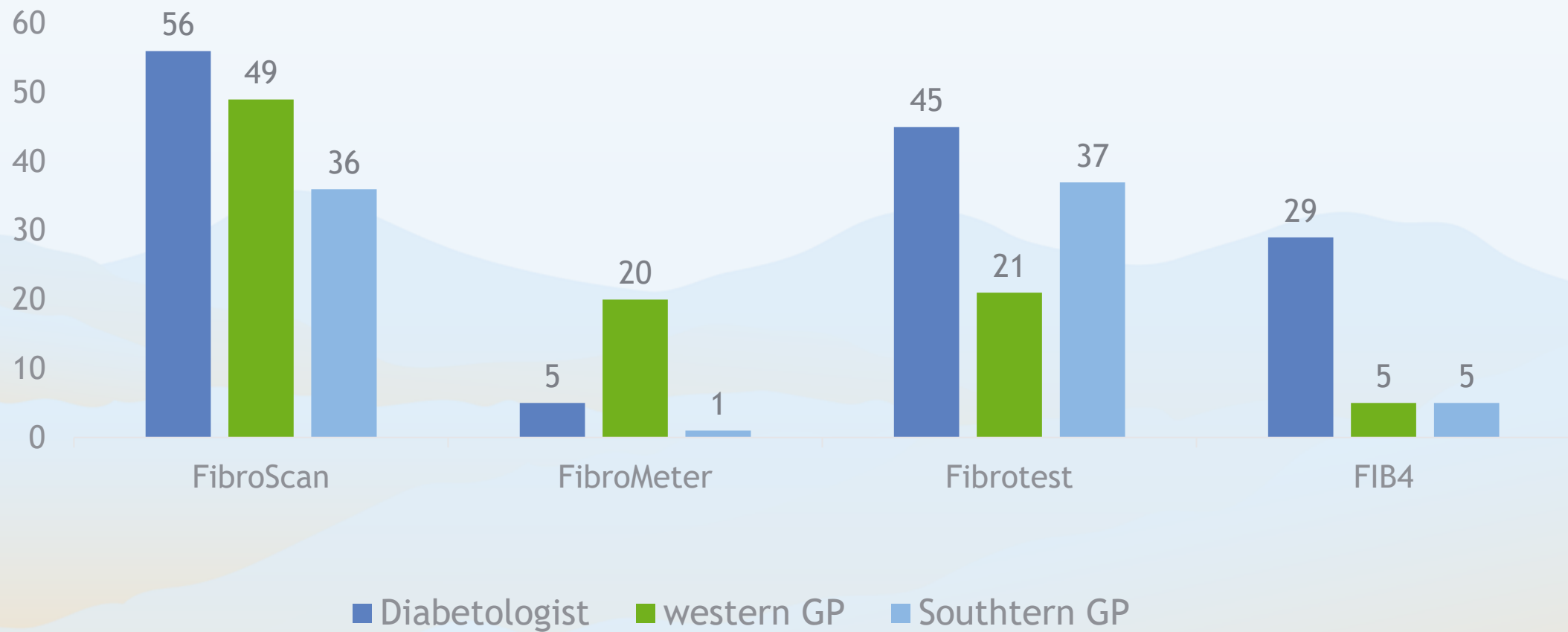
S' il existe

- une cause aiguë de cytolysé hépatique,
- une thrombopénie acquise ou constitutionnelle,
- une chimiothérapie,
- un âge est supérieur à 80 an.

EASL Guidelines 2021 = FIB-4 -> FibroScan



Percentage of knowledge of different non-invasive liver fibrosis tests in diabetologists, and western and southern general practitioners.



Le FIB-4

- Facilement automatisable, le calcul automatique du FIB-4 réalisé depuis 3 ans par tous les laboratoires de ville du 06, semble se généraliser à toute la France.
- Alerte qui, au delà de la fibrose, devrait permettre au médecin généraliste, d'évoquer un facteur de risque de maladie du foie et d'intervenir sur ce facteur.
- Alerte qui permet de reconnaître les sujets dont le risque de fibrose est élevé (FIB-4 > 2.67) à adresser au spécialiste.
- Recommandé en première ligne chez tous les sujets à risques
- Complète la panoplie des marqueurs dont dispose le spécialiste
- Permet d'instaurer et de diffuser le concept de santé hépatique.

LIGNES
D'AZUR
Nice Côte d'Azur en toute liberté

MÉTROPOLE
NICE CÔTE D'AZUR

618

112

HEULIEZ



EN SURPOIDS ? UN PEU TROP D'ALCOOL ?
ET SI J'AVAIS UNE MALADIE DU FOIE
SANS LE SAVOIR !



J'EN PARLE AVEC MON MEDECIN
UN TEST SIMPLE EXISTE

  Renseignez-vous sur www.NASH06.fr 

70

GG-300-ZB 06

MAGNAN / PROMENADE

12 030 741 742 743 744 745 746

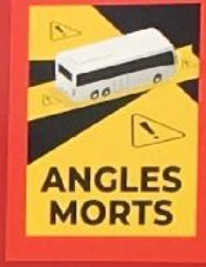


**PROTEGER SON FOIE
C'EST LUTTER CONTRE LE SURPOIDS**

**MARCHER 3 HEURES PAR SEMAINE
PAS PLUS DE 2 VERRES DE VIN PAR JOUR
ET PAS TOUS LES JOURS**



Renseignez-vous sur www.NASH06.fr



70

F GH-777-GB

COIFFEUR
BARBIER

PÂTISSERIE
LE PASSAGE
BOULANGERIE

Nice Côte d'Azur en toute liberté

LIGNES
D'AZUR
HEULIEZBUS

6M 268

METROPOLE
NICE COTE D'AZUR



NICE
COTE
AZUR

EN SURPOIDS ? UN PEU TROP D'ALCOOL ?
ET SI J'AVAIS UNE MALADIE DU FOIE
SANS LE SAVOIR !

J'EN PARLE AVEC MON MEDECIN
UN TEST SIMPLE EXISTE

f t Renseignez-vous sur www.NASH06.fr

ATTENTION
ANGLES MORTS

70

BX-296-HM 06





002

EN SURPOIDS ? UN PEU TROP D'ALCOOL ?
ET SI J'AVAIS UNE MALADIE DU FOIE
SANS LE SAVOIR !



Renseignez-vous sur

J'EN PARLE
AVEC MON MEDECIN
UN TEST SIMPLE EXISTE



www.NASH06.fr

PROTEGER SON FOIE C'EST



LUTTER CONTRE LE SURPOIDS

Renseignez-vous sur www.NASH06.fr



LIGNES AZUR

012

EN SURPOIDS ? UN PEU TROP D'ALCOOL ?
ET SI J'AVAIS UNE MALADIE DU FOIE
SANS LE SAVOIR !



Renseignez-vous sur

HOPITAL PASTEUR
J'EN PARLE
AVEC MON MEDECIN
UN TEST SIMPLE EXISTE



www.NASH06.fr





PROTEGER SON FOIE C'EST



Renseignez-vous sur

MANGER SAIN:
PLUS DE FRUITS
ET DE LEGUMES
MOINS DE SUCRES



www.NASH06.fr





MARCHER
AU MOINS 3 HEURES
PAR SEMAINE

www.NASH06.fr

MANGER SAUVE
PLUS DE FRUITS
ET DE LÉGUMES
MOINS DE SUCRES

www.NASH06.fr

PROT

f



012

PROTEGER SON FOIE C'EST

PAS PLUS DE
2 VERRES DE VIN PAR JOUR
ET PAS TOUS LES JOURS

www.NASH06.fr

Renseignez-vous sur

MARCHER
AU MOINS 7 HEURES
PAR SEMAINE

www.NASH06.fr

MARCHER
AU MOINS 7 HEURES
PAR SEMAINE

www.NASH06.fr

MARCHER
AU MOINS 7 HEURES
PAR SEMAINE

www.NASH06.fr

Remerciements

- Jérémie Corneille
- Franck Bournot
- Sylvia Rollin
- Helene Joly
- Léa Ouzan
- et les 34 MGs investigateurs
- Le RHeCCA